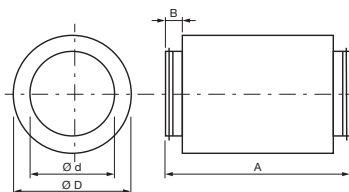


MTS – tlumič hluku pro kruhové potrubí


- plášť tlumiče je z Al flexibilní hadice
- vnitřní díl je z perforované Al hadice
- umožňuje dosáhnout značných útlumů hluku
- lze jej velmi jednoduše instalovat
- je možné propojit více tlumičů dohromady k dosažení extrémně dobrého potlačení hluku
- dobré výsledky jsou dosahovány ve spojení s ventilátory MIXVENT-TD
- tlaková ztráta tlumiče se uvažuje ve výši 4 násobku tlakové ztráty hladkého potrubí
- větší průměry je nutno projednat

Typ	A [mm]	B [mm]	Ø d [mm]	Ø D [mm]	hmot. [kg]	útlum dB ve frekvenčním pásmu [Hz]				
						250	500	1000	2000	střední
MTS-080	1000	65	80	140	1,0	–	–	–	–	–
MTS-100	1000	65	100	160	1,2	7	17	34	60	15
MTS-125	1000	65	125	190	1,6	6	15	30	48	13
MTS-160	1000	65	160	212	2,2	4	12	26	33	9
MTS-200	1000	65	200	263	2,7	3	9	24	24	8
MTS-250	1000	65	250	312	3,4	3	8	20	17	7
MTS-315	1000	65	315	368	4,4	2	6	16	12	5