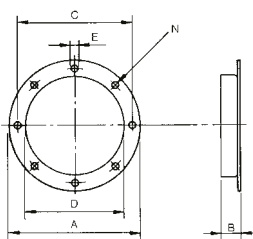


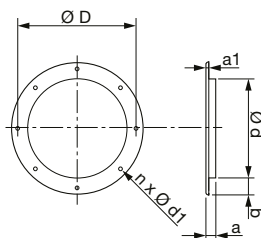
BRIDA – volná příruba



- vhodná pro spojení axiálních ventilátorů s potrubím a příslušenstvím
- z ocelového galvanizovaného plechu

Typ	Ø A	B	Ø C	Ø D	Ø E	N	hmot.
200	265	55	235	200	10	4	0,42
250	327	55	292	250	10	4	0,45
315	386	55	355	315	10	8	0,62
355	426	55	395	355	10	8	0,78
400	487	69	450	400	12	8	1,94
450	537	69	500	450	12	8	2,17
500	595	69	560	500	12	12	2,51
560	655	69	620	560	12	12	2,80
630	725	69	690	630	12	12	3,14
710	806	69	770	710	12	16	4,62
800	896	69	860	800	12	16	5,20
900	1006	60	970	900	12	16	6,12
1000	1105	60	1070	1000	15	16	8,00
1120	1225	65	1190	1120	15	20	9,40
1250	1355	65	1320	1250	15	20	10,47
1400	1508	65	1470	1400	15	20	11,88
1600	1725	65	1680	1600	19	24	14,60

PR – volná příruba



- vyrobena z ocelového pozinkovaného plechu
- rozměry dle normy ON 12 0517
- slouží ke spojování vzduchotechnického potrubí kruhového průřezu a dalších kruhových komponentů (tlumiče vložky, nástavce, klapky atd.)
- průměry 900 – 1250 mm jsou vyrobeny z ocelového profilu „L“ a jsou žárově zinkovány

7¹

Ø d [mm]	Ø D [mm]	b [mm]	a [mm]	a1 [mm]	n	Ø d1 [mm]	hmotnost [kg]
80	110	24	12	9	4	9	0,10
100	130	26	12	7	4	9	0,13
110	140	24	10	7	4	9	0,12
125	155	26	17	7	8	9	0,16
140	170	26	17	9	8	9	0,19
150	180	30	20	10	8	9	0,23
160	195	32	18	10	8	9	0,25
180	215	33	19	10	8	9	0,28
200	235	33	21	10	8	9	0,31
225	260	33	21	10	8	9	0,35
250	285	31	21	10	8	9	0,37
280	315	33	20	12	8	9	0,44

Ø d [mm]	Ø D [mm]	b [mm]	a [mm]	a1 [mm]	n	Ø d1 [mm]	hmotnost [kg]
315	350	35	24	11	12	9	0,73
355	390	34	20	11	12	9	0,80
400	445	43	24	9	12	12	1,05
450	495	43	23	11	12	12	1,26
500	545	44	23	11	16	12	1,41
560	605	44	31	10	16	12	1,68
630	680	45	30	10	16	12	1,86
710	760	45	30	12	20	12	2,15
800	860	50	31	10	20	12	2,54
900	970	60	40	5	16	12	6,81
1000	1070	60	40	5	16	15	7,57
1250	1320	60	40	5	20	15	9,46