



CM



LM, NM, SM



LF

Technické parametry

- klapkové pohony pro přestavování vzduchotechnických klapek ve vzduchotechnických a klimatizačních zařízeních budov

Otočné pohony bez zpětné pružiny

Otevřeno/zavřeno nebo třibodové

Napájení / typ servopohonu	24 V AC/DC	CM24 (L/P)	LM24A	NM24A	SM24A
	230 V AC	CM230 (L/P)	LM230A	NM230A	SM230A

Spojité – ovládání řídicím signálem Y: DC 0 ... 10V, 100kΩ (alternativní pracovní rozsah DC 2...10V – označení SR), zpětné hlášení polohy DC 2 ... 10V, max. 1 mA

Napájení / typ servopohonu	24 V AC/DC 230 V AC	CM24-SR –	LM24A-SR LM230A-SR	NM24A-SR NM230A-SR	SM24A-SR SM230A-SR
krytí		IP54	IP54	IP54	IP54
teplota okolí		-30 ... +50 °C	-30 ... +50 °C	-30 ... +50 °C	-30 ... +50 °C
připojení		kabel 1 m / svorky TP	kabel 1 m / svorky TP	kabel 1 m / svorky TP	kabel 1 m / svorky TP
čep klapky		6 ... 12,7 mm	6 ... 20 mm	8 ... 26,7 mm	10 ... 20 mm
směr otáčení		levý/pravý	volit. přepínačem	volit. přepínačem	volit. přepínačem
pracovní úhel		0°–95°	max. 95°	max. 95°	max. 95°
kroučící moment		2 Nm	5 Nm	10 Nm	20 Nm
doporučená plocha klapky		0,4 m ²	1 m ²	2 m ²	4 m ²

Otočné pohony se zpětnou pružinou (s havarijní funkcí)

Otevřeno/zavřeno

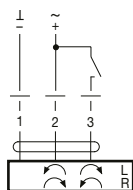
Napájení / typ servopohonu	24 V AC/DC	TF24 (-S)	LF24 (-S)	NF24A (-S2)	SF24A (-S2)
	230 V AC	TF230 (-S)	LF230 (-S)	NF230A (-S2)	SF230A (-S2)

Spojité – ovládání řídicím signálem Y: DC 0 ... 10V, 100kΩ (alternativní pracovní rozsah DC 2...10V – označení SR), zpětné hlášení polohy DC 2 ... 10V, max. 1 mA

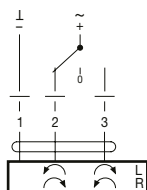
Napájení / typ servopohonu	24 V AC/DC 230 V AC	TF24-SR –	LF24-SR –	NF24A-SR –	SF24A-SR –
krytí		IP42	IP54	IP54	IP54
teplota okolí		-30 ... +50 °C	-30 ... +50 °C	-30 ... +50 °C	-30 ... +50 °C
připojení		kabel 1 m / svorky	kabel 1 m / svorky	kabel 1 m / svorky	kabel 1 m / svorky
čep klapky		6 ... 12,7 mm	8 ... 16 mm	10 ... 25,4 mm	10 ... 25,4 mm
směr otáčení		volit. montáží L/P	volit. montáží L/P	volit. montáží L/P	volit. montáží L/P
pracovní úhel		max. 95°	max. 95°	max. 95°	max. 95°
kroučící moment		2,5 Nm	4 Nm	10 Nm	20 Nm
doporučená plocha klapky		0,4 m ²	0,8 m ²	2 m ²	4 m ²

Doplňující vyobrazení

řízení otevřeno-zavřeno

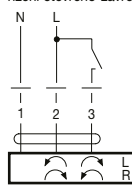


3bodové řízení

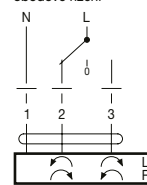


CM24 – klapkový pohon
1 – černá, 2 – červená, 3 – bílá

řízení otevřeno-zavřeno

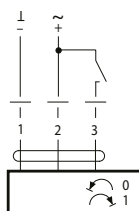


3bodové řízení

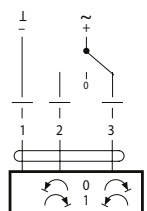


CM230 – klapkový pohon
1 – modrá, 2 – hnědá, 3 – bílá

Ovládání otevř. -zavř. .

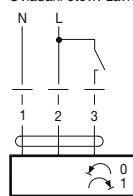


3 bodové řízení

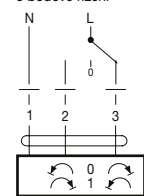


LM24A, NM24A, SM24A – klapkový pohon
1 – černá, 2 – červená, 3 – bílá

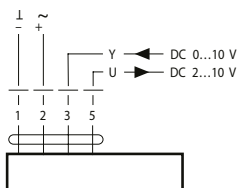
Ovládání otevř.-zavř.



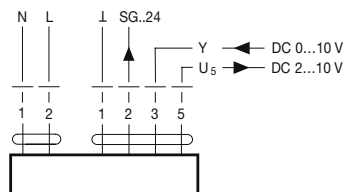
3 bodové řízení



LM230A, NM230A, SM230A – klapkový pohon
1 – modrá, 2 – hnědá, 3 – bílá

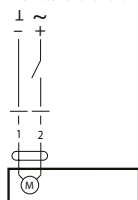


CM24-SR, LM24A-SR, NF24A-SR, SM24A-SR –
klapkový pohon s analogovým vstupem
1 – černá, 2 – červená, 3 – bílá, 5 – oranžová



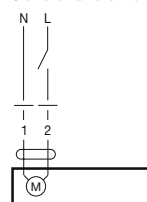
LM230A-SR, NM230A-SR, SM230A-SR –
klapkový pohon s analogovým vstupem
1 – modrá, 2 – hnědá
1 – černá, 2 – červená, 3 – bílá, 5 – oranžová

Řízení otevřeno-zavřeno

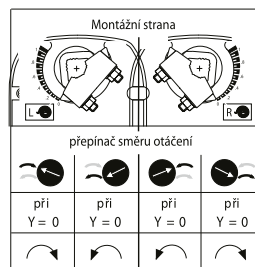
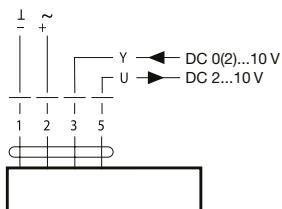


TF24, LF24, NF24A, SF24A –
pohon s pružinovým zpětným chodem
1 – černá, 2 – červená

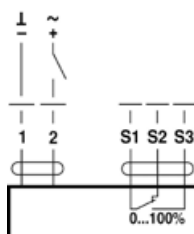
Otevřeno-zavřeno řízení



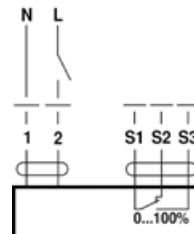
TF230, LF230, NF230A, SF230A –
pohon s pružinovým zpětným chodem
1 – modrá, 2 – hnědá



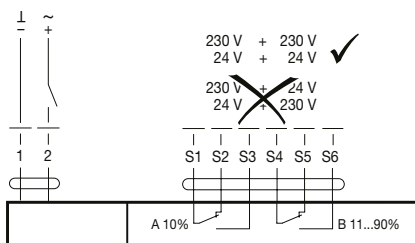
TF24-SR, LF24-SR, NF24A-SR, SF24A-SR –
pohon s pružinovým zpětným chodem
1 – černá, 2 – červená, 3 – bílá, 5 – oranžová



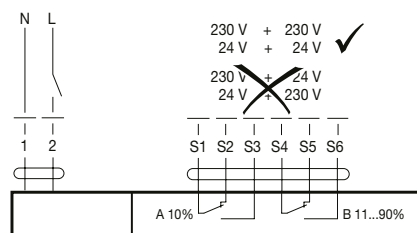
TF24-S, LF24-S – servopohon s havarijní funkcí
1 – černá, 2 – červená
S1, S2, S3 – bílá



TF230-S, LF230-S – servopohon s havarijní funkcí
1 – modrá, 2 – hnědá
S1 – fialová, S2 – červená, S3 – bílá



NF24A-S2, SF24A-S2 – servopohon s havarijní funkcí
1 – černá, 2 – červená
S1 – fialová, S2 – červená, S3 – bílá, S4 – oranžová,
S5 – růžová, S6 – šedá



NF230A-S2, SF230A-S2 – servopohon s havarijní funkcí
1 – modrá, 2 – hnědá
S1 – fialová, S2 – červená, S3 – bílá, S4 – oranžová,
S5 – růžová, S6 – šedá