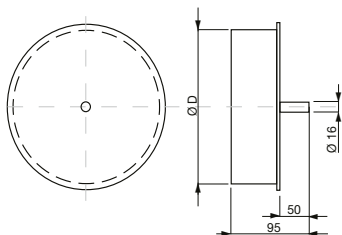


DFLK – vnější záslepka s odvodem kondenzátu


- vyrobeno z ocelového pozinkovaného plechu
- větrání, klimatizace
- vnější průměr připojení kondenzátu 16 mm
- DFLK – vnější záslepka
- vhodné pro instalaci do vertikálních potrubních tras
- na vyžádání DRLK vnitřní záslepka

Typ	Ø D [mm]
DFLK 100	100
DFLK 125	125
DFLK 140	140
DFLK 150	150
DFLK 160	160
DFLK 180	180
DFLK 200	200

Typ	Ø D [mm]
DFLK 225	225
DFLK 250	250
DFLK 280	280
DFLK 315	315
DFLK 355	355
DFLK 400	400
DFLK 500	500