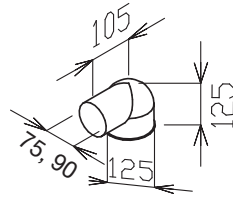


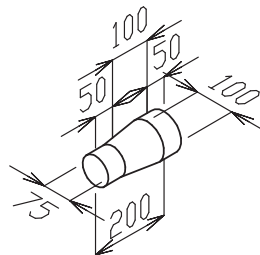
# System pro rozvod vzduchu kruhový

## EDF-SJD-125/75, EDF-SJD-125/90



- stěnová (stropní) plastová jímka pro talířový ventil plastový nebo kovový (ventil není součástí dodávky), jímku lze nastavit spiro potrubím nebo teleskopem EDF-teleskop BOX-125

## EDF-SJP-100/75

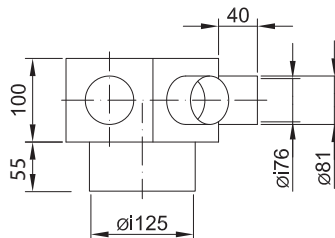


- stěnová (stropní) přímá plastová jímka pro talířový ventil plastový nebo kovový (ventil není součástí dodávky)



- EDF-SJZ-1040 – záslepka pro jímky, není součástí dodávky

## EDF-SAVT-125/5x75

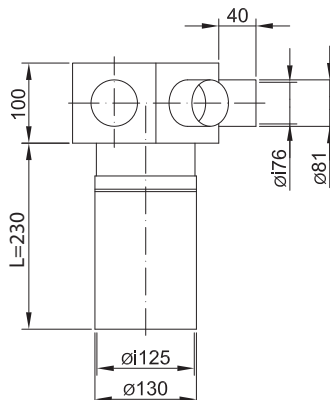


- stěnová (stropní) plastová jímka pro talířový ventil plastový nebo kovový (ventil není součástí dodávky)
- jímku lze použít jako rozvodný box
- záslepky jsou součástí dodávky
- pro připojení potrubí nutno použít těsnicí kroužek OK 75 nebo OK 90



- adaptér EDF-SNA-75/90 pro možnost připojení potrubí 90 mm

## EDF-SAVT-125/5x75 L



- stěnová (stropní) plastová jímka pro talířový ventil plastový nebo kovový (ventil není součástí dodávky), jímka je nastavena plastovým nástavcem o délce 195 mm
- jímku lze použít jako rozvodný box
- záslepky jsou součástí dodávky
- pro připojení potrubí nutno použít těsnicí kroužek OK 75 nebo OK 90



- adaptér EDF-SNA-75/90 pro možnost připojení potrubí 90 mm