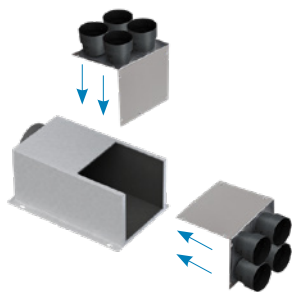
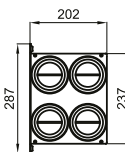
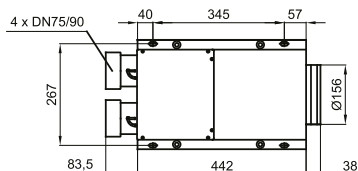
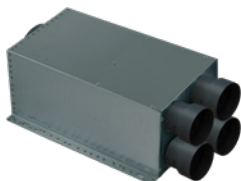
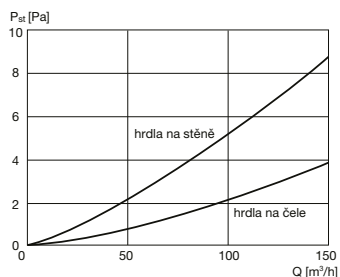


EDF-U-BOX 160/4 LOCK – univerzální rozváděcí box

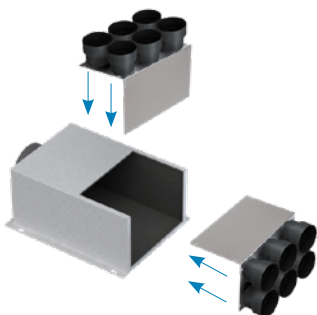
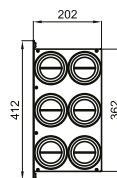
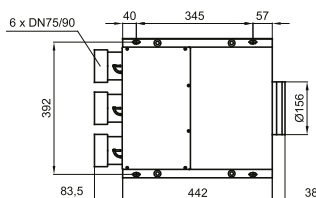
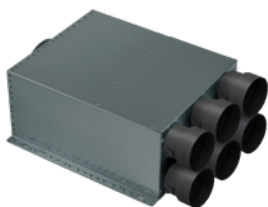


- univerzální rozváděcí box s akustickou izolací
- standard pozink, za příplatek RAL
- 4 plastová hrdla o $\text{Ø } 75/90\text{ mm}$ s těsněním a regulační klapkou s aretací
- univerzální provedení umožňující namontovat hrdla na stěnu nebo čelo boxu
- pro těsný spoj mezi potrubím a boxem použijte těsnící kroužky OK 75 nebo OK 90
- montážní otvory pro zavěšení

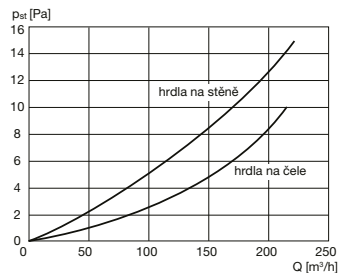


hrdla na stěně nebo na čele boxu

EDF-U-BOX 160/6 LOCK – univerzální rozváděcí box



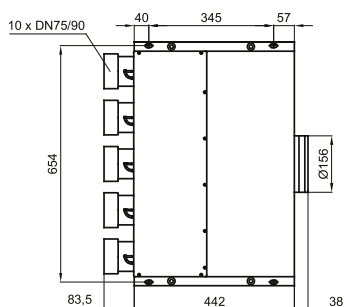
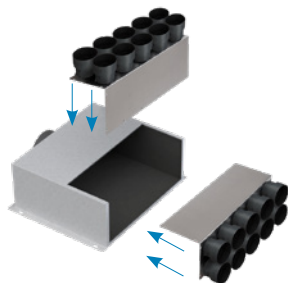
- univerzální rozváděcí box s akustickou izolací
- standard pozink, za příplatek RAL
- 6 plastových hrdel o $\text{Ø } 75/90\text{ mm}$ s těsněním a regulační klapkou s aretací
- univerzální provedení umožňující namontovat hrdla na stěnu nebo čelo boxu
- pro těsný spoj mezi potrubím a boxem použijte těsnící kroužky OK 75 nebo OK 90
- montážní otvory pro zavěšení



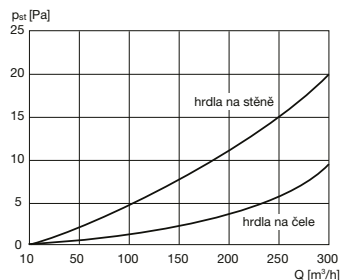
hrdla na stěně nebo na čele boxu

System pro rozvod vzduchu kruhový, 75/90 mm

EDF-U-BOX 160/10 LOCK – univerzální rozváděcí box

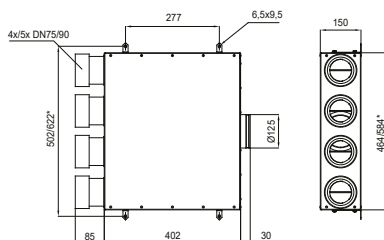
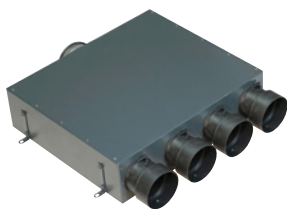


- univerzální rozváděcí box s akustickou izolací
- standard pozink, za příplatek RAL
- 10 plastových hrdel o Ø 75/90 mm s těsněním a regulační klapkou s aretací
- univerzální provedení umožňující namontovat hrdla na stěnu nebo čelo boxu
- pro těsný spoj mezi potrubím a boxem použijte těsnicí kroužky OK 75 nebo OK 90
- montážní otvory pro zavěšení



hrdla na stěně nebo na čele boxu

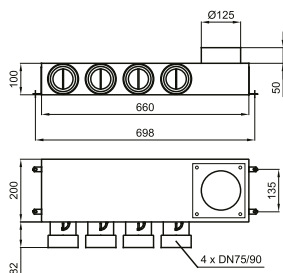
EDF-U-BOX 125/4 LOCK, EDF-U-BOX 125/5 LOCK – univerzální rozváděcí box



- univerzální rozváděcí boxy s akustickou izolací
- standard pozink, za příplatek RAL
- 4 (5*) plastová hrdla o Ø 75/90 mm s těsněním a regulační klapkou s aretací
- pro těsný spoj mezi potrubím a boxem použijte těsnicí kroužky OK 75 nebo OK 90
- montážní otvory pro zavěšení

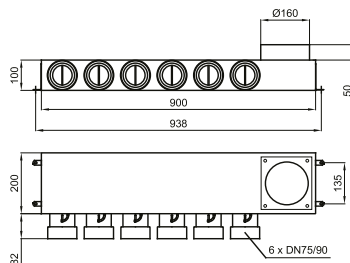
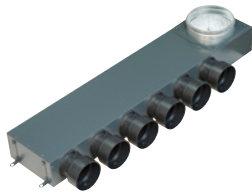
* platí pro typ 125/5

EDF-PL-BOX 125/4 LOCK – plochý rozváděcí box



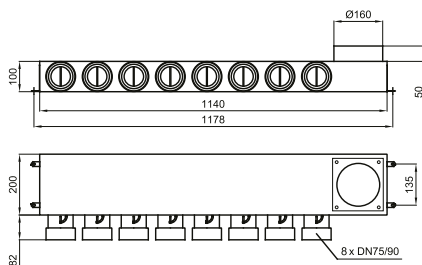
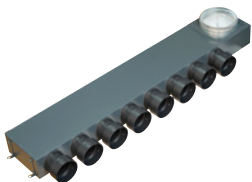
- plochý rozváděcí box s akustickou izolací a revizním otvorem
- standard pozink, za příplatek RAL
- 4 plastová hrdla o Ø 75/90 mm s těsněním a regulační klapkou s aretací
- pro těsný spoj mezi potrubím a boxem použijte těsnicí kroužky OK 75 nebo OK 90
- montážní otvory pro zavěšení
- univerzální provedení umožňující namontovat přípojovací hrdla na horní nebo spodní stěnu

EDF-PL-BOX 160/6 LOCK – plochý rozváděcí box



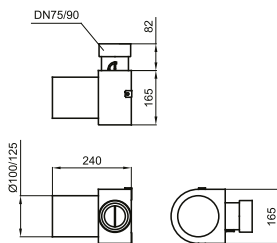
- plochý rozváděcí box s akustickou izolací a revizním otvorem
- standard pozink, za příplatek RAL
- 6 plastových hrdel o Ø 75/90 mm s těsněním a regulační klapkou s vnější aretací
- pro těsný spoj mezi potrubím a boxem použijte těsnicí kroužky OK 75 nebo OK 90
- montážní otvory pro zavěšení
- univerzální provedení umožňující namontovat připojovací hrdlo na horní nebo spodní stěnu

EDF-PL-BOX 160/8 LOCK plochý rozváděcí box



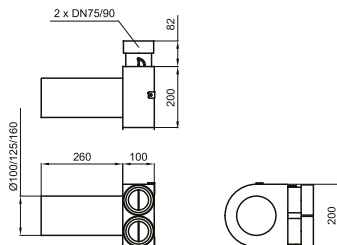
- plochý rozváděcí box s akustickou izolací a revizním otvorem
- standard pozink, za příplatek RAL
- 8 plastových hrdel o Ø 75/90 mm s těsněním a regulační klapkou s vnější aretací
- pro těsný spoj mezi potrubím a boxem použijte těsnicí kroužky OK 75 nebo OK 90
- montážní otvory pro zavěšení
- univerzální provedení umožňující namontovat připojovací hrdlo na horní nebo spodní stěnu

EDF-SK-BOX 100/1 LOCK, EDF-SK-BOX 125/1 LOCK – stěnový (stropní) box kovový



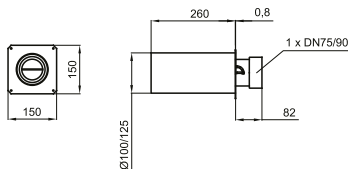
- stěnový (stropní) box kovový pro taliřový ventil plastový nebo kovový DN 100 nebo DN 125 (ventil není součástí dodávky)
- standard pozink, za příplatek RAL
- plastové hrdlo o Ø 75/90 mm s těsněním a regulační klapkou s vnitřní aretací
- pro těsný spoj mezi potrubím a boxem použijte těsnicí kroužky OK 75 nebo OK 90
- montážní otvory pro zavěšení
- EDF-ZB – záslepka (součástí dodávky boxu)

EDF-SK-BOX 100/2 LOCK, EDF-SK-BOX 125/2 LOCK, EDF-SK-BOX 160/2 LOCK



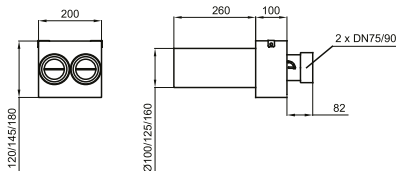
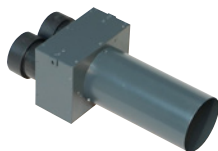
- stěnový (stropní) box kovový pro taliřový ventil plastový nebo kovový DN 100, DN 125 nebo DN 160 (ventil není součástí dodávky)
- standard pozink, za příplatek RAL
- 2 plastová hrdla o Ø 75/90 mm s těsněním a regulační klapkou s vnitřní aretací
- pro těsný spoj mezi potrubím a boxem použijte těsnicí kroužky OK 75 nebo OK 90
- montážní otvory pro zavěšení
- EDF-ZB – záslepka (součástí dodávky boxu)

EDF-SR-BOX 100/1 LOCK, EDF-SR-BOX 125/1 LOCK – stěnový (stropní) box rovný



- stěnový (stropní) box rovný průchozí, kovový, pro talířový ventil plastový nebo kovový DN 100 nebo DN 125 (ventil není součástí dodávky)
- standard pozink, za příplatek RAL
- plastové hrdlo o \varnothing 75/90 mm s těsněním a regulační klapkou s vnitřní aretací
- pro těsný spoj mezi potrubím a boxem použijte těsnící kroužky OK 75 nebo OK 90
- montážní otvory pro snadnou instalaci
- EDF-ZB – záslepka (součástí dodávky boxu)

EDF-SR-BOX 100/2 LOCK, EDF-SR-BOX 125/2 LOCK, EDF-SR-BOX 160/2 LOCK



- stěnový (stropní) box rovný průchozí, kovový, pro talířový ventil plastový nebo kovový DN 100, DN 125 nebo DN 160 (ventil není součástí dodávky)
- standard pozink, za příplatek RAL
- 2 plastová hrdla o \varnothing 75/90 mm s těsněním a regulační klapkou s vnitřní aretací
- pro těsný spoj mezi potrubím a boxem použijte těsnící kroužky OK 75 nebo OK 90
- montážní otvory pro snadnou instalaci
- EDF-ZB – záslepka (součástí dodávky boxu)

EDF-PLUG LOCK – hrdlo pro rozvodný box



- hrdlo pro rozvodný box
- plastové připojovací hrdlo LOCK s vnější nastavitelnou klapkou a aretací (0°, 30°, 60°, 90°)



EDF-PLUGS LOCK – hrdlo pro koncový box



- hrdlo pro koncový box
- plastové připojovací hrdlo LOCK s vnitřní nastavitelnou klapkou a aretací (0°, 30°, 60°, 90°)



EDF-PLUGP LOCK – přechodové hrdlo



- přechodové hrdlo pro rozvodný box na hadici ED Plano® Flex
- rozměr oválného hrdla 102x50 mm

EDF-P-SP – spojka vnitřní



- spojka vnitřní pro ED Plano® Flex (102x50 mm)

EDF-ZP LOCK – záslepka



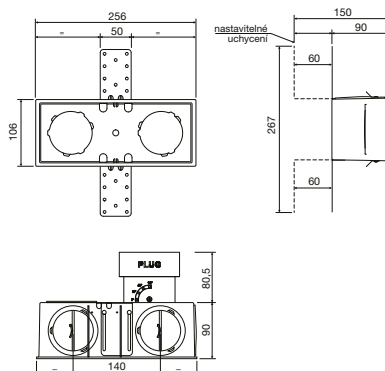
- bajonetová záslepka do rozvodných boxů typu LOCK
- použití v případě potřeby snížení počtu připojovacích hrdel boxů

OK 75, OK 90 – „O“ kroužek

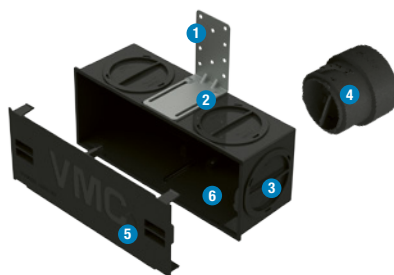
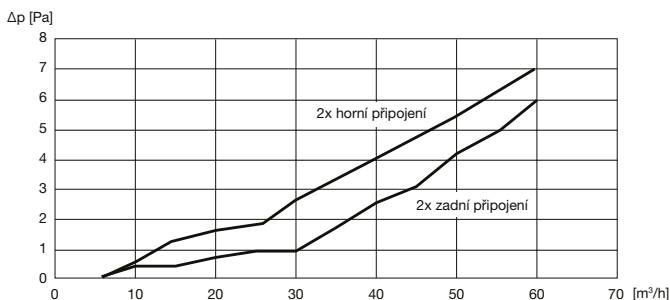
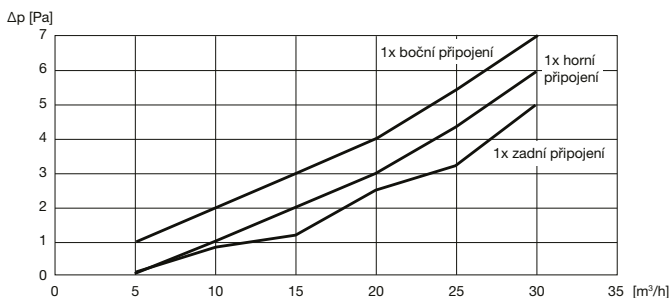


- těsnící gumový „O“ kroužek, DN 75, DN 90 pro ED Flex®

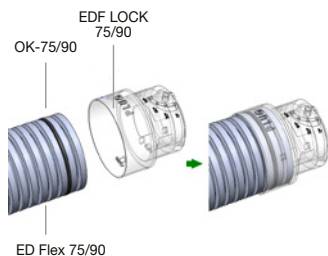
EDF-G-BOX LOCK – plastový stěnový box



- plastový stěnový box
- plastové hrdlo o \varnothing 75/90 mm s těsněním a regulační klapkou s vnitřní aretací
- pro těsný spoj mezi potrubím a boxem použijte těsnící kroužky OK 75 nebo OK 90
- mřížka je dodávána zvlášť
- v případě stropní montáže je nutná vhodná fixace mřížky



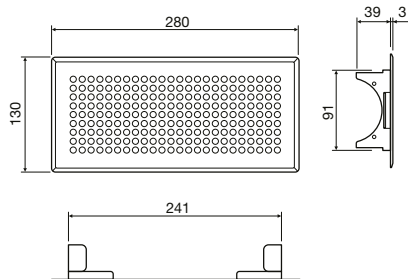
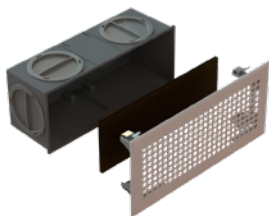
Typ	označení	ks
montážní úhelníky	1	2
šrouby pro úhelník	2	4
záslepky	3	4
EDF LOCK hrdlo	4	1
omítací záslepka	5	1
stěnový box	6	1



LOCK – speciální zámek pro zajištění hadice v hrdle boxu



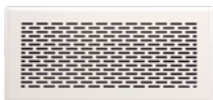
LOCK – detail připojovacího hrdla

EDF-M – designové mřížky pro boxy EDF-G-BOX


VENERE



MARTE



PLUTONE



SATURNO



GIOVE



AURORA



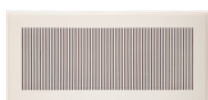
TERRA



VANESSA

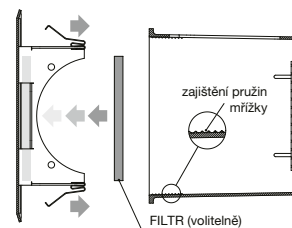


NETTUNO



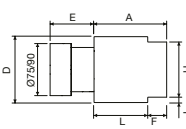
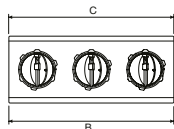
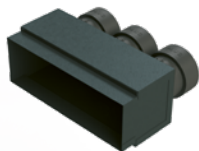
GINEVRA

- designové mřížky vyrobené z ocelového plechu
- vypalovací barva RAL 9003 bílá, ostatní barevné odstíny na vyžádání
- instalace se provádí pomocí upevňovacích pružin, které jsou součástí dodávky každé mřížky



Typ	volná výtoková plocha [m ²]	průtok vzduchu min. [m ³ /h]	průtok vzduchu max. [m ³ /h]	akustický výkon [dB(A)]	dosah proudu vzduchu [m]	tlaková ztráta min. [Pa]	tlaková ztráta max. [Pa]
VENERE	0,008552	15	60	<20 / 23	0,3 / 0,85	2	12
PLUTONE	0,008729	15	60	<20 / 23	0,3 / 0,85	2	12
GIOVE	0,006414	10	50	<20 / 23	0,3 / 0,85	2	12
TERRA	0,008313	15	60	<20 / 23	0,3 / 0,85	2	12
NETTUNO	0,010032	20	70	<20 / 23	0,3 / 0,85	2	12
MARTE	0,007203	10	50	<20 / 23	0,3 / 0,85	2	12
SATURNO	0,012371	25	90	<20 / 23	0,3 / 0,85	2	12
AURORA	0,002	10	80	21 / 29	1,7 / 6,7	5	55
VANESSA	0,002064	20	60	20 / 35	2,3 / 6,2	10	50
GINEVRA	0,01037	20	70	<20 / 23	0,3 / 0,85	2	12

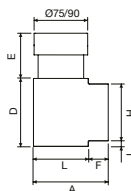
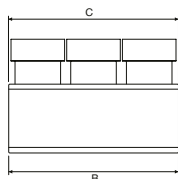
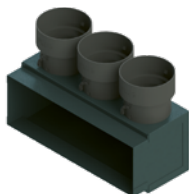
EDF-FR-BOX – kovový stěnový box pro designové mřížky



- stěnový box kovový pro designové mřížky MDU a MSU-F
- standard pozink
- plastové hrdlo Ø 75/90 mm s těsněním a regulační klapkou s vnitřní aretací
- pro těsný spoj mezi potrubím a boxem použijte těsnící kroužky OK 75 nebo OK 90

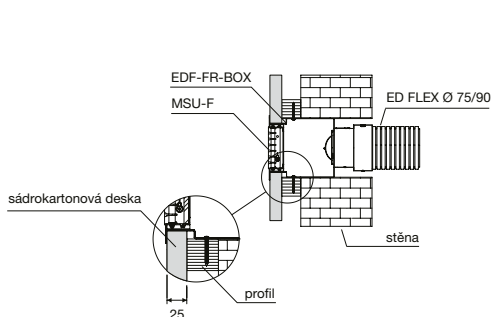
Typ	A	B	C	D	E	F	H	I	L	Počet hrdel
EDF-FR-BOX 200x100	135	202	205	124	80	35	102	10	100	2
EDF-FR-BOX 300x100	135	302	305	124	80	35	102	10	100	3
EDF-FR-BOX 400x100	135	402	405	124	80	35	102	10	100	4
EDF-FR-BOX 500x100	135	502	505	124	80	35	102	10	100	5

EDF-FK-BOX – kovový stěnový box pro designové mřížky

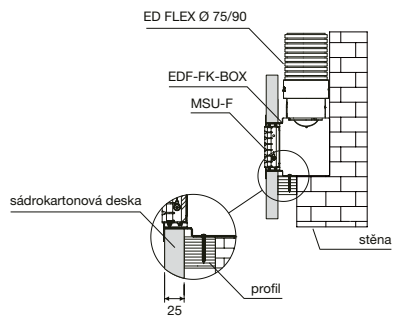


- stěnový box kovový pro designové mřížky MDU a MSU-F
- standard pozink
- plastové hrdlo Ø 75/90 mm s těsněním a regulační klapkou s vnitřní aretací
- pro těsný spoj mezi potrubím a boxem použijte těsnící kroužky OK 75 nebo OK 90

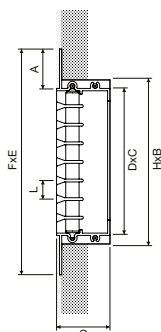
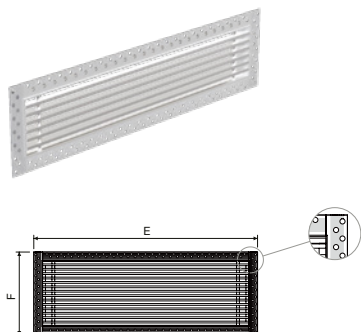
Typ	A	B	C	D	E	F	H	I	L	Počet hrdel
EDF-FR-BOX 200x100	135	202	205	124	80	35	102	10	100	2
EDF-FR-BOX 300x100	135	302	305	124	80	35	102	10	100	3
EDF-FR-BOX 400x100	135	402	405	124	80	35	102	10	100	4
EDF-FR-BOX 500x100	135	502	505	124	80	35	102	10	100	5



EDF-FR-BOX



EDF-FK-BOX

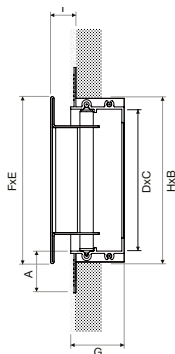
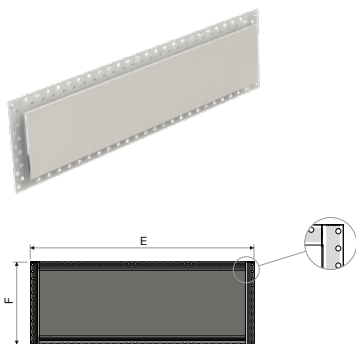
MSU F – stěnová mřížka bez vnějšího rámečku


Stěnové mřížky slouží k estetickému zakrytí větracího otvoru. Absence vnějšího rámečku umožňuje plynulé napojení na okolní design stěny. Jsou určeny pro přívod i odvod vzduchu. Rozteč horizontálních pevných lamel je 12,5 mm. Stěnové mřížky mají profil lamely s úhlem natočení 0° nebo 15°. Lamely jsou z rámu vyjímatelné. Mřížky nejsou standardně vybaveny regulací průtoku vzduchu, je možno použít regulaci R1-F.

- nízká hladina hluku
- montáž pod omítkou
- dobré nastavovací parametry
- možnost usměrňování proudu vzduchu
- široká paleta barevných odstínů, standardně AL profil
- jednoduchá konstrukce

Typ	A	B	C	D	E	F	G	H	L
MSU F-1.0* 200x100	25	200	185	85	235	135	32	100	12,5
MSU F-1.0* 300x100	25	300	285	85	335	135	32	100	12,5
MSU F-1.0* 400x100	25	400	385	85	435	135	32	100	12,5
MSU F-1.0* 500x100	25	500	485	85	535	135	32	100	12,5

* 1.0 – profil lamely s úhlem natočení 0°, 1.1 – profil lamely s úhlem natočení 15°

MDU – stěnový designový panel


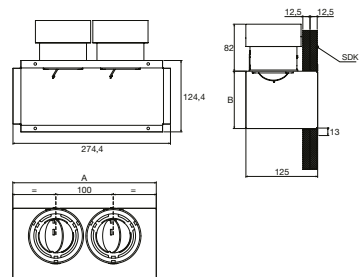
Stěnový designový panel slouží k estetickému zakrytí větracího otvoru. Absence vnějšího rámečku umožňuje plynulé napojení na okolní vzhled stěny. Je určený pro přívod i odvod vzduchu a je vyjímatelný z rámu. Panel není standardně vybaven regulací průtoku vzduchu, je možno použít regulaci R1-F.

- nízká hladina hluku
- montáž pod omítkou
- široká paleta barevných odstínů, standardně RAL9010 nebo 9016
- jednoduchá konstrukce

Typ	A	B	C	D	E	F	G	I	H
MDU 200x100	25	200	185	85	235	135	32	12	100
MDU 300x100	25	300	285	85	335	135	32	12	100
MDU 400x100	25	400	385	85	435	135	32	12	100
MDU 500x100	25	500	485	85	535	135	32	12	100

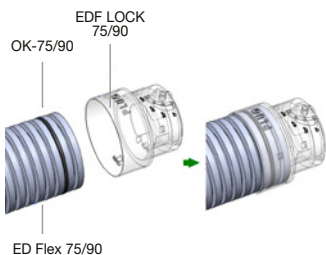


EDF-K-BOX LOCK – kovový stěnový box

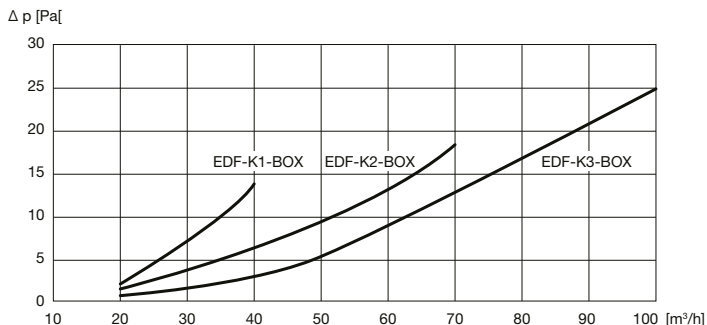


- kovový stěnový box
- plastové hrdlo o \varnothing 75/90 mm s těsněním a regulační klapkou s vnitřní aretací
- pro těsný spoj mezi potrubím a boxem použijte těsnicí kroužky OK 75 nebo OK 90
- mřížka je dodávána zvlášť
- v případě stropní montáže je nutná vhodná fixace mřížky

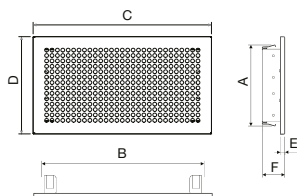
Typ	A	B	počet hrdel
EDF-K1-BOX	200	100	1
EDF-K2-BOX	250	100	2
EDF-K3-BOX	350	150	3



LOCK – speciální zámek pro zajištění hadice v hrdle boxu



EDF-M-K1, EDF-M-K2, EDF-M-K3 – designové stěnové mřížky



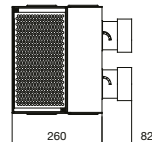
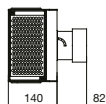
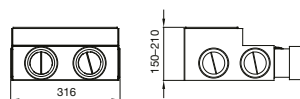
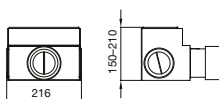
- designové mřížky vyrobené z ocelového plechu opatřeného bílou vypalovací barvou RAL9003, nebo v provedení nerez
- instalace se provádí pomocí upevňovacích pružin (EDF-K-BOX), které jsou součástí dodávky každé mřížky

Typ	A	B	C	D	E	F
EDF-M-K1 200×100	85	191	230	130	8	41
EDF-M-K2 250×100	85	241	280	130	8	41
EDF-M-K3 350×100	135	341	380	180	8	41

Typ	volná výtoková plocha [m ²]	průtok vzduchu min. [m ³ /h]	průtok vzduchu max. [m ³ /h]	akustický výkon [dB(A)]	dosah proudu vzduchu [m]	tlaková ztráta min. [Pa]	tlaková ztráta max. [Pa]
EDF-M-K1	0,00665	10	50	<20/23	0,3/0,85	2	12
EDF-M-K2	0,008313	15	60	<20/23	0,3/0,85	2	12
EDF-M-K3	0,01745	30	120	<20/23	0,3/0,85	2	12

System pro rozvod vzduchu kruhový, 75/90 mm

EDF-P-BOX 200x100, EDF-P-BOX 300x150 – podlahový box



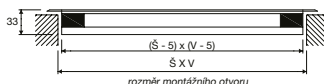
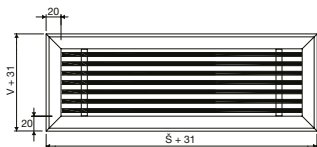
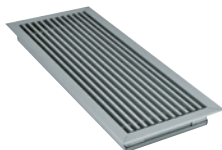
EDF-P-BOX 200x100

EDF-P-BOX 300x150

- podlahový box s nastavitelnou výškou koše, podlahová mřížka PME není součástí dodávky (na objednávku)
- 1 nebo 2 plastová hrdla \varnothing 75/90 mm s těsněním, regulační klapkou s vnitřní aretací

- standard pozink, za příplatek RAL
- univerzální provedení umožňující namontovat hrdla na bok nebo čelo boxu (záslepky součástí dodávky)

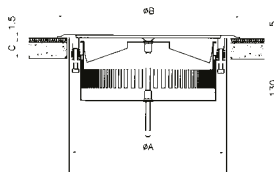
PME 200x100 (300x150) – podlahové mřížky



Š = 200 nebo 300 mm
V = 100 nebo 150 mm

- podlahové mřížky jsou vyrobeny z Al profilu opatřeného transparentním eloxem
- mřížky se vyrábějí v řadě velikostí s roztečí listů 12,5 mm
- standardní provedení mřížek je s podélnými listy a s příčným vyztužením
- mřížky jsou dodávány i s rámečkem

DSA-150 – podlahová výúst'



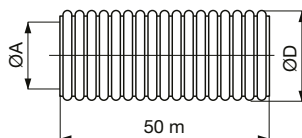
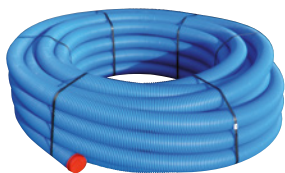
- podlahová vířivá výúst' DN 150, určená pro box EDF-SK-BOX, balení obsahuje sací regulační koš a pružný úchyt pro upevnění

Typ	A	B	C max.	C min.
DSA 150	150	190	32	14

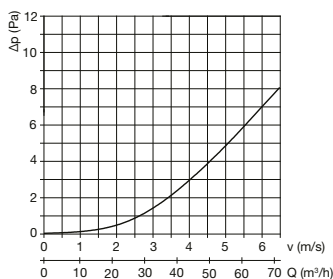
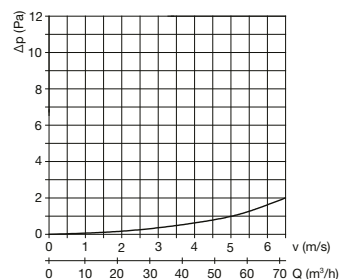
Technické parametry

Q [m ³ /h]	L _w [dB (A)]	Δp [Pa]
32	20	7
39	25	10
48	30	15
60	35	24

ED Flex® 75/63 PRO, ED Flex® 90/77 PRO – antibakteriální flexibilní PE potrubí

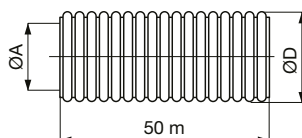


- flexibilní PE potrubí speciálně navržené pro ventilační aplikace
- uvnitř hladký povrch pro jednoduché čištění, 100% bez zápachu
- zvýšená odolnost proti nárazu
- s antibakteriální úpravou
- balení 50 metrů

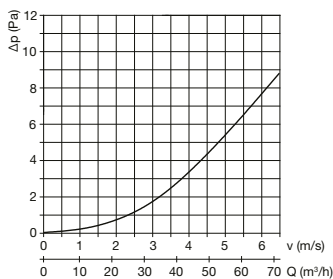
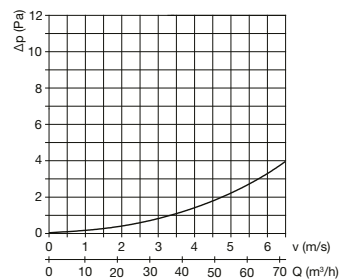
ED Flex® 75/63 PRO
pro 1 m rovného potrubíED Flex® 90/77 PRO
pro 1 m rovného potrubí

Typ	vnější [mm]	vnitřní ØA [mm]	rádus ohybu [mm]	třída reakce na oheň	provozní teplota	elektrické vlastnosti	hygienické vlastnosti	chemické vlastnosti
ED Flex® 75/63 PRO	75	63 mm	225	E	-20 °C až +60 °C	antistatické provedení	antibakteriální povrch	bezhalogenové složení
ED Flex® 90/77 PRO	90	77 mm	360					

ED Flex® 75/63 EASY, ED Flex® 90/75 EASY – antibakteriální flexibilní PE potrubí

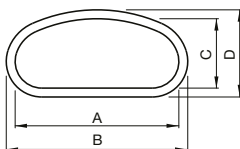


- flexibilní PE potrubí speciálně navržené pro ventilační aplikace
- uvnitř hladký povrch pro jednoduché čištění, 100% bez zápachu
- s antibakteriální úpravou
- balení 50 metrů

ED Flex® 75/63 EASY
pro 1 m rovného potrubíED Flex® 90/75 EASY
pro 1 m rovného potrubí

Typ	vnější ØD [mm]	vnitřní ØA [mm]	rádus ohybu [mm]	třída reakce na oheň	provozní teplota	elektrické vlastnosti	hygienické vlastnosti	chemické vlastnosti
ED Flex® 75/63 EASY	75	63	270	E	-20 °C až +60 °C	antistatické provedení	antibakteriální povrch	bezhalogenové složení
ED Flex® 90/75 EASY	90	75	330					

ED Plano® Flex 102x50 – antibakteriální flexibilní oválné PE potrubí



- flexibilní oválné PE potrubí speciálně navržené pro ventilační aplikace, uvnitř hladký povrch pro jednoduché čištění, 100% bez zápachu.

Typ	A [mm]	B [mm]	C [mm]	D [mm]
102x50	92	102	39	49



EDF-PLUG LOCK
přechodové hrdlo
pro připojení na
boxy řady LOCK

OK 75 – „O“ kroužek



- těsnící gumový „O“ kroužek, DN 75, pro ED Flex®

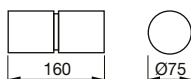
OK 90 – „O“ kroužek



- těsnící gumový „O“ kroužek, DN 90 pro ED Flex®

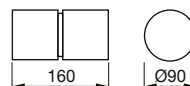
EDF-SN-75-ED Flex® – spojka vnější

- spojka vnější

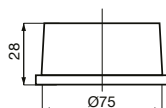
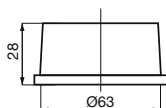


EDF-SN-90-ED Flex® – spojka vnější

- spojka vnější

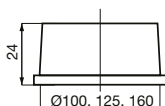


EDF-Z-75, EDF-Z-90 – záslepka pro boxy a tvarovky EDF systému



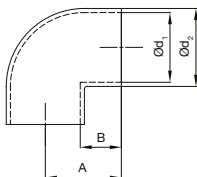
- plastová záslepka pro flexibilní hadice ED Flex® 75/63, 90/75

EDF-ZB – záslepka pro stěnové/stropní boxy EDF-SR a EDF-SK



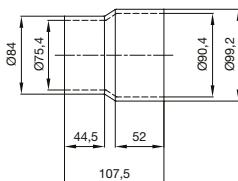
- plastová záslepka
- vyrobeno v rozměrech 100, 125 a 160

EDF-OL-75, EDF-OL-90 – lisovaný plastový oblouk pro EDF systém



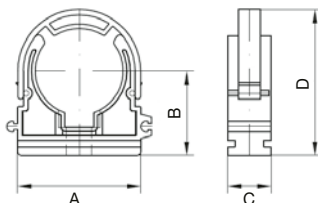
- plastový oblouk 90°
- vyrobeno z PVC-U
- hadice se zasouvá dovnitř
- umožňuje snadnou montáž i demontáž potrubí s možností dilatace potrubí
- těsný spoj bez OK kroužku

EDF-PRO-75, EDF-PRO-90 – lisovaný plastový přechod pro EDF systém



- plastový přechod z DN75 na DN90
- vyrobeno z PVC-U
- hadice se zasouvá dovnitř
- umožňuje snadnou montáž i demontáž potrubí s možností dilatace potrubí
- těsný spoj bez OK kroužku

ED Flex® Locker DN75, ED Flex® Locker DN90 – příchytka



- pro upevnění vzduchotechnických rozvodů DN75, DN90
- umožňuje snadnou montáž i demontáž potrubí s možností dilatace potrubí
- vyrobeno z PP/PA
- teplotní odolnost až 90 °C

Typ	A	B	C	D
DN75	120,1	62,5	24,1	90,6
DN90	138,7	68,3	24,1	129,3

ED Flex® Cutter EASY, PRO – řezák potrubí



- pro snadné a přesné řezání potrubí ED Flex® EASY, PRO

Vazilen 250, 500 – montážní mazivo



- pro spojování hadic pomocí spojek a hrdel s těsnícím kroužkem
- rychlá a jednoduchá aplikace
- vysoká odolnost proti působení vnitřních a vnějších chemických vlivů
- standardní dodávka 250 ml nebo 500 ml