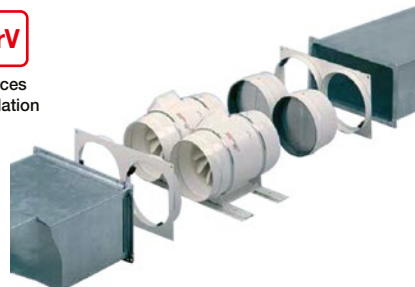


MIXVENT-TWIN



MIXVENT-TWIN se zpětnou klapkou MCA

Technické parametry

■ Skříň

Ventilátor se skládá ze dvou ventilátorů TD spojených paralelně sadou KTB. Skříň ventilátorů TD-250 až TD-800 jsou vyrobeny z plastu, modely TD-1000 až TD-2000 jsou z ocelového galvanizovaného plechu opatřeného epoxidovým lakem. Skříň každého ventilátoru se skládá z montážní lišty se dvěma hrdly a motoru, který je s hrdly spojen rychloupínacími sponami. Konstrukce umožňuje demontáž motorové části bez nutnosti odpojit potrubí.

■ Oběžné kolo

Oběžná kola ventilátorů TD-250 až TD-800 jsou vyrobená z plastu, oběžná kola TD-1000 až TD-2000 jsou z hliníku.

■ Motor

Motory jsou asynchronní s kotvou nakrátko, od velikosti TD-500 s vnějším rotorem. Střídavé motory mají dvojitou vinutí (TD-250 a TD-350), což umožňuje provoz s dvojitými otáčkami, ventilátory TD-500–TD-2000 mají trojitou vinutí. Motory jsou vybaveny tepelnou pojistkou. Ložiska jsou kuličková s tukovou náplní na dobu životnosti.

■ Svorkovnice

Svorkovnice je umístěna na skříni ventilátorů, u některých typů obsahuje rozběhový kondenzátor.

■ Regulace otáček

Otáčky se přepínají ve dvou (třech) stupních pomocí regulátorů COM, REGUL 2 nebo INTER 4P. Lze též použít regulaci změnou napětí elektronickými regulátory REB (plynulá regulace) nebo transformátorovými regulátory REV (pětistupňová regulace).

■ Montáž

ventilátorů je možná v každé poloze ventilátoru. Skříň nesmí přenášet mechanické namáhání z potrubních rozvodů, doporučeno použít pružné připojení k potrubí.

■ Příslušenství VZT

- MRJ ochranná mřížka na sání (K 7.1)
- MAR přechodové adaptéry na hranaté potrubí (K 7.1)
- MCA zpětné klapky do potrubí s gumovým těsněním (K 7.1)

- VBM spojovací manžeta (K 7.1)
- MBR spojka pro vytvoření TDx2
- KTB (Kit Twin Base) montážní set pro vytvoření sestavy MIXVENT-TWIN
- RSK zpětné klapky do potrubí (K 7.1)
- MSK škrticí klapky (K 7.1)
- MAA, MTS tlumiče do kruh. potrubí (K 7.1)
- Aluflex®, Sonoflex®, Greyflex® flexibilní hadice obyčejné nebo tlumící hluk (K 7.3)
- MBE elektrické ohřivače (K 7.1)
- MBW vodní ohřivače (K 7.1)
- MRW HE deskový rekuperátor (K 3)
- MFL filtry do kruhového potrubí (K 7.1)
- BDOP univerzální taliřové ventily (K 7.2)
- EAK el. odvodní ventil (K 7.1)
- IT univerzální taliřové ventily (K 7.1)
- LG plastové venkovní mřížky (K 7.1)
- VK, PER venkovní samotížné klapky (K 7.1)

■ Příslušenství EL

- REGUL 2 přepínač otáček (K 8.1)
- COM 2, COM 2E přepínače otáček (K 8.1)
- COM 3, INT 4P přepínače otáček (K 8.1)
- REB regulátor otáček (K 8.1)
- REV regulátor otáček (K 8.1)
- REG, UNIREG® regulátory ohřivačů (K 8.3)
- SQA čísla kvality vzduchu (K 8.2)
- DT 3 elektronický spínač pro zpožděný doběh nastavitelný 2–20 min (K 8.2)
- DT 4 programovatelné časové relé (K 8.2)
- DT 8-R programovatelný doběhový spínač (K 8.2)
- ZN zpožděný doběh s pevnou dobou (K 8.2)
- DTS PSA tlakový spínač (K 8.2)
- RTR prostorový termostat (K 8.2)
- HIG, HYG hygrostaty (K 8.2)

■ Informace

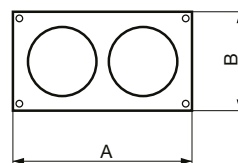
Ventilátory TWIN se skládají ze dvou ventilátorů TD paralelně spojených sadou KTB. Tato sada se skládá ze 2 konzol a 2 přechodů z kruhového na hranaté potrubí. Konstrukce ventilátorů TWIN dovoluje následující druhy provozu:

- současný provoz obou TD
- nezávislý provoz obou TD

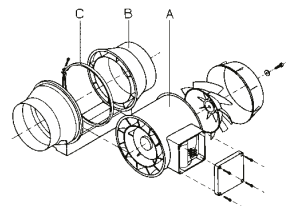
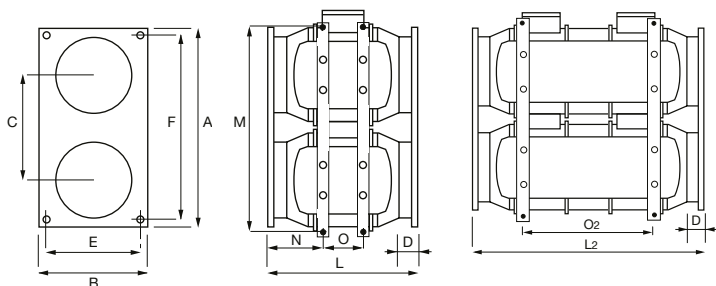
Nezávislý provoz obou ventilátorů TD je umožněn použitím zpětných klapek. Systém TWIN se doporučuje pro zvýšení průtoku vzduchu při zachování stejného tlaku.

■ KTB – montážní sada

- přechod 2 ventilátorů MIXVENT-TD na čtyřhranné potrubí, umožňuje vytvořit kombinaci MIXVENT-TWIN, materiál pozink



Typ	A	B	čtyřhranné potr.
250	340	180	280x140
350	340	180	280x140
500/150	395	220	355x180
500/160	395	220	355x180
800	440	240	400x200
1000/1300	540	290	500x250
2000	690	355	630x315



A – vyjímatelná ventilátorová jednotka s motorem, oběžným kolem a svorkovnicí
 B – montážní konzola s přípojovacími hrdly
 C – ocelová spona pro spojení jednotky s montážní konzolou

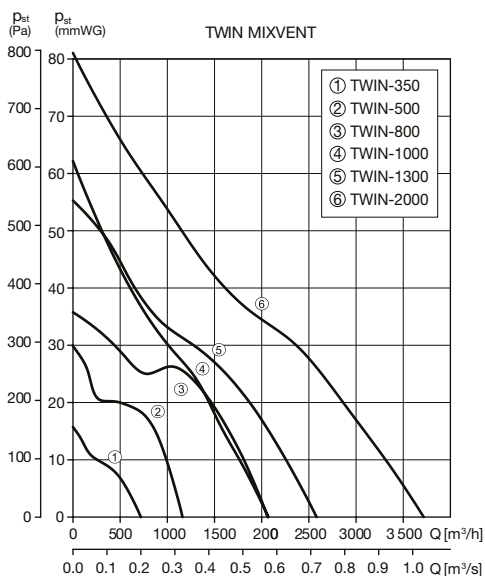
TDx2 TWIN

Typ	A	B	C	D	E	F	L	L ₂	M	N	O	O ₂
TWIN-250	340	180	184	36	160	300	305	–	375	113	80	–
TWIN-350	340	180	184	33,5	160	300	305	475	333	91	80	253
TWIN-500 (150)	395	220	206	37	200	375	310	481	417	110	80	249
TWIN-500 (160)	395	220	206	37	200	375	290	461	417	100	80	249
TWIN-800	440	240	225	37	220	420	317	509	456	103	100	298
TWIN-1000	540	290	282	44	270	520	401	679	566	123	145	416
TWIN-1300	540	290	282	44	270	520	401	679	566	123	145	416
TWIN-2000	690	355	347	53	335	650	451	–	699	136	182	–

Charakteristiky

Výkonové charakteristiky

- Q: průtok v m³/h a m³/s
- P_{st}: statický tlak v Pa a v mmWG
- hodnoty udávány pro suchý vzduch 20 °C a tlak vzduchu 760 mmHg
- měřeno v souladu se standardy ISO 5801 a AMCA 210-99



Doporučené kombinace ventilátorů TD a sad KTB

TWIN-350	KTB-350 + 2x TD-350/125
TWIN-500	KTB-500 + 2x TD-500
TWIN-800	KTB-800 + 2x TD-800/200
TWIN-1000	KTB-1000 + 2x TD-1000/250
TWIN-1300	KTB-1000 + 2x TD-1300/250
TWIN-2000	KTB-2000 + 2x TD-2000/315

Akustický výkon do okolí, max. otáčky, dB(A)

Hz	63	125	250	500	1000	2000	4000	8000
TWIN-350	36	49	49	50	50	48	36	27
TWIN-500	28	35	46	42	47	56	45	32
TWIN-800 N	29	35	51	50	55	56	47	34
TWIN-800	32	39	50	49	57	60	51	36
TWIN-1000	26	37	47	49	61	60	49	46
TWIN-1300	25	39	42	50	63	62	55	50
TWIN-2000	32	44	55	58	67	66	60	56

Akustický výkon na straně sání, max. otáčky, dB(A)

Hz	63	125	250	500	1000	2000	4000	8000
TWIN-350	38	50	49	56	57	53	44	36
TWIN-500	35	38	58	60	62	65	59	51
TWIN-800 N	40	45	65	67	69	67	63	55
TWIN-800	40	50	64	66	71	70	67	57
TWIN-1000	38	48	61	69	75	72	65	57
TWIN-1300	40	55	67	70	78	76	69	64
TWIN-2000	44	60	69	74	80	77	70	65