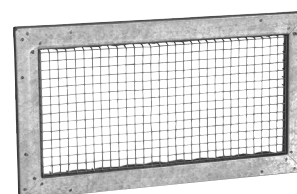
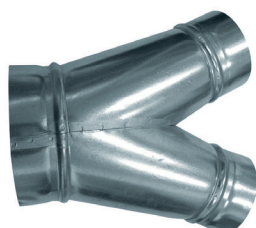
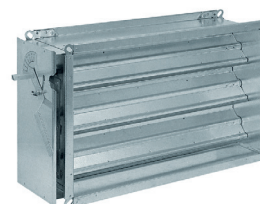
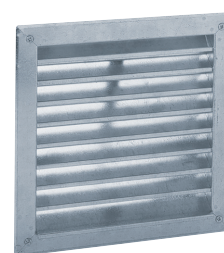




# CENÍK 2025

## VZDUCHOTECHNICKÉ POTRUBÍ A PŘÍSLUŠENSTVÍ



## 30 let obchodní značky

UNIVENT CZ s.r.o. je dlouhodobě a dynamicky se rozvíjející společnost, která disponuje motivovaným kolektivem odborných pracovníků, skladovacími prostory a prodejními pobočkami v České republice i na Slovensku. Společnost je výhradním zástupcem několika výrobců ventilátorů a příslušenství. V průběhu posledních 20 let se společnost profiluje jako diskontní prodejce značkových ventilátorů, vzduchotechnických dílů a montážního materiálu. Od roku 2002 dodává zboží do obchodní sítě a poboček společnosti Elektrodesign ventilátory. Jednotlivá prodejní místa, která prodávají zboží UNIVENTu, jsou propojena on-line s dalšími sklady. Sklady jsou ve Staré Boleslavi, Praze, Plzni, Hradci Kálové, Písku, Teplicích, Olomouci, Brně, Bratislavě a Košicích.



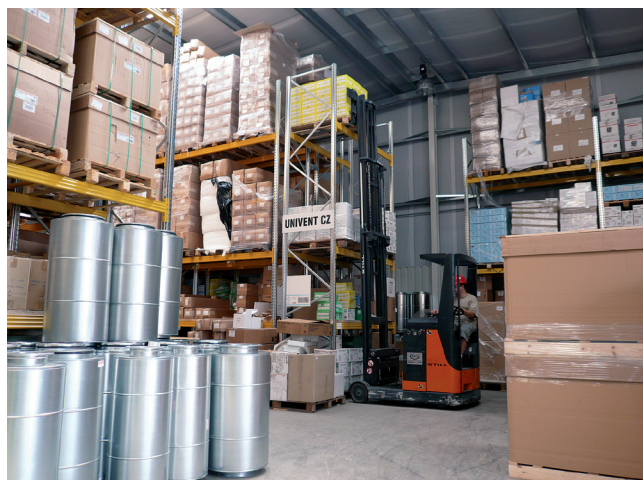
## Zajištění kvality

Součástí odpovědného přístupu společnosti k zákazníkům, k vyřizování jejich objednávek a k zajišťování dodávek v podmínkách stále se zostřující hospodářské soutěže, je trvalé zdokonalování interních procesů a jakosti řízení. UNIVENT CZ s.r.o. dbá na důslednou kontrolu dodávaného zboží ve všech fázích jeho pořízení, distribuce a doprovodných služeb. Snaží se tak uspokojovat stoupající nároky zákazníků, stejně jako požadavky právních a technických předpisů. Společnost trvale udržuje na dodávané zařízení platné výrobové certifikáty od certifikačních společností EZÚ s.p., VÚPS Certifikační společnost, s.r.o., PAVUS, a.s., TEZUS, s.p. a Fyzikálně Technického Zkušebního Ústavu s.p.

## Cíle společnosti

Jedním z hlavních cílů společnosti je nízkonákladová distribuce vzduchotechnického materiálu a zajištění vysoké kvality nabízených produktů, prodejního a poprodejního odborného servisu při zachování co nejnižší ceny.

Naše společnost chce být partnerem, který vám pomůže v současných podmínkách globalizovaného obchodního prostředí získat cenově výhodné a přitom kvalitní značkové výrobky a pomoci Vám tak realizovat Vaše vlastní hospodářské cíle.



**KRUHOVÉ POTRUBÍ A PŘÍSLUŠENSTVÍ**

- 4 SPIRO potrubí a tvarovky**  
SPIRO, hladké trouby HT, kanálové nástavce OBR / OBRG (s těsněním), vnitřní a vnější spojky SN / SV / SVG (s těsněním), vnitřní a vnější koncové kryty DRL / DRLG (s těsněním) / DFL
- 5 Oblouky**  
Oblouky lisované OL 45°, 90°, segmentové OS 15°, 30°, 45°, 60°, 90°, oblouky s těsněním OLG 15°, 30°, 45°, 60°, 90°
- 6 Přechody osově**  
Přechody osově PRO, přechody osově s těsněním PROG
- 7 Přechody pravoúhlé**  
Přechody pravoúhlé PRR, přechody pravoúhlé s těsněním PRRG
- 8 Odbočky jednostranné 90°**  
Odbočky jednostranné OBJ 90°, odbočky jednostranné s těsněním OBJG 90°
- 9 Odbočky jednostranné 45°**  
Odbočky jednostranné OBJ 45°, odbočky jednostranné s těsněním OBJG 45°
- 10 Odbočky oboustranné**  
Odbočky oboustranné OBD 90°, odbočky oboustranné s těsněním OBDG 90°
- 11 Kalhotové kusy**  
Kalhotové kusy KKS 45°, kalhotové kusy s těsněním KKSG 45°
- 12 Sedlové kusy**  
Sedlové kusy SK, sedlové kusy s těsněním SKG
- 13 Ostatní potrubní elementy**  
Zpětné klapky RSK / RSKT (vsuvné) / RSKW (těsné), regulační klapky MSK / MSKG (s těsněním) / MSKT (těsné) / MSKTG (těsné s těsněním), tlumiče hluku MAAU, kruhové příruby PR
- 14 Ostatní potrubní elementy, anemostaty**  
Protidešťové stříšky RH, výfukové hlavice VHO / VH, výfukové kusy VKA / VKAG (s těsněním) / VKS / VKSG (s těsněním), anemostaty VA C, boxy BOX C
- 15 Hadice, talířové ventily**  
Neizolované, hadice ALUVENT, izolované hadice SONOVENT / TERMOVENT, AI hadice SEMIVENT, kovové talířové ventily odvodní KO, kovové talířové ventily přívodní KI, univerzální talířové ventily plastové ITU

**ČTYŘHRANNÉ POTRUBÍ A PŘÍSLUŠENSTVÍ**

- 16 Čtyřhrané potrubí**
- 17 Buňky tlumiče hluku**  
Buňky tlumiče hluku BTU, buňky tlumiče hluku s děrovaným plechem BTUP
- 18 Kulisy tlumiče hluku KTU**
- 19 Kulisy tlumiče hluku s děrovaným plechem KTUP**
- 20 Regulační klapky RK**
- 21 Regulační klapky těsné RKT**
- 22 Pletivo**  
Pletivo s lemem IDFU, pletivo s přírubou IDF
- 23 Rámečky**  
Rámeček - tahokov s lemem TKU, rámeček - tahokov s přírubou TLU
- 24 Protidešťové žaluzie PZ**
- 25 Plastové potrubí hranaté UP**
- 26 Plastové potrubí kulaté UK**

## Spiro potrubí a tvarovky



SPIRO



OBR



DRL / DFL

| typ      | spiro potrubí<br>SPIRO |         | hladké trouby<br>HT | kanálové nástavce<br>OBR (bez těsnění)<br>OBRG (s těsněním) |       | spojky<br>SV (vnitřní), SN (vnější)<br>SVG (vnitřní s těsněním) |        | koncové kryty<br>DRL (vnitřní), DFL (vnější)<br>DRLG (vnitřní s těsněním) |          |
|----------|------------------------|---------|---------------------|---|-------|---|--------|---|----------|
|          | Kč/bm                  | Kč/3 bm |                     | Kč/bm   | OBR   | OBRG  | SV, SN | SVG   | DRL, DFL |
| Ø d [mm] | Kč/bm                  | Kč/3 bm | Kč/bm               | Kč/ks   | Kč/ks | Kč/ks   | Kč/ks  | Kč/ks   | Kč/ks    |
| 80       | 156                    | 468     | 473                 | 53  | 79    | 72  | 72     | 147   | 261      |
| 100      | 173                    | 519     | 473                 | 48  | 89    | 37  | 59     | 86  | 228      |
| 125      | 212                    | 636     | 509                 | 54  | 98    | 42  | 63     | 95  | 160      |
| 140      | 229                    | 687     | 550                 | 183   | 183   | 69  | 156    | 237   | 436      |
| 150      | 249                    | 747     | 598                 | 60  | 145   | 47  | 76     | 103   | 176      |
| 160      | 272                    | 816     | 653                 | 59  | 119   | 49  | 83     | 110   | 178      |
| 180      | 304                    | 912     | 730                 | 181   | 231   | 92  | 102    | 286   | 273      |
| 200      | 344                    | 1 032   | 826                 | 72  | 138   | 62  | 99     | 129   | 225      |
| 224      | 379                    | 1 137   | 910                 | 71  | 221   | 87  | 140    | 193   | 319      |
| 250      | 416                    | 1 248   | 998                 | 89  | 173   | 87  | 117    | 174   | 315      |
| 280      | 489                    | 1 467   | 1 173               | 169   | 279   | 105   | 167    | 424   | 549      |
| 315      | 573                    | 1 719   | 1 375               | 132   | 243   | 96  | 143    | 240   | 431      |
| 355      | 710                    | 2 130   | 1 704               | 209   | 328   | 133   | 187    | 453   | 702      |
| 400      | 786                    | 2 358   | 1 886               | 232   | 440   | 174   | 236    | 493   | 789      |
| 450      | 943                    | 2 829   | 2 263               | 373   | 546   | 278   | 660    | 533   | 1 015    |
| 500      | 1 104                  | 3 312   | 2 650               | 419   | 447   | 296   | 728    | 582   | 955      |
| 560      | 1 302                  | 3 906   | 3 125               | 568   | 850   | 315   | 971    | 657   | 1 379    |
| 630      | 1 463                  | 4 389   | 3 511               | 713   |       | 417   | 1 149  | 813   | 1 213    |
| 710      | 1 812                  | 5 436   | 4 349               |   |       | 560   | 2 225  | 1 380   | 2 514    |
| 800      | 2 029                  | 6 087   | 4 870               |   |       | 653   | 2 186  |   | 2 283    |

 standardní provedení

 provedení s těsněním

### Standardní provedení:

- ✓ spiro potrubí: délka 3 m
- ✓ koncové kryty: dle možností dodávány lisované, univerzální

### Nadstandardní provedení na dotaz:

- ✓ spiro potrubí: jiné délky, s přírubami, jiné tloušťky plechu
- ✓ koncové kryty: dle uvážení dodavatele dodávány lisované, provedení s odvodem kondenzátu

Geny jsou uvedeny v Kč, bez DPH. Ceny neuvedené v tabulkách jsou na vyžádání.

## OL – oblouky lisované, OS – oblouky segmentové, OLG – oblouky s těsněním



| typ      | OL, OS 90° | OLG 90° | OS 60° | OLG 60° | OL, OS 45° | OLG 45° | OS 30° | OLG 30° | OS 15° | OLG 15° |
|----------|------------|---------|--------|---------|------------|---------|--------|---------|--------|---------|
| Ø d [mm] | Kč/ks      | Kč/ks   | Kč/ks  | Kč/ks   | Kč/ks      | Kč/ks   | Kč/ks  | Kč/ks   | Kč/ks  | Kč/ks   |
| 80       | 189        | 245     | 783    | 832     | 163        | 219     | 201    | 237     | 721    | 754     |
| 100      | 136        | 155     | 391    | 437     | 106        | 134     | 181    | 212     | 186    | 242     |
| 125      | 177        | 189     | 508    | 548     | 122        | 150     | 206    | 241     | 219    | 280     |
| 140      | 322        | 584     | 994    | 1 428   | 385        | 640     | 536    | 665     |        |         |
| 150      | 229        | 240     | 911    | 911     | 161        | 173     | 405    | 434     | 693    | 725     |
| 160      | 246        | 281     | 898    | 943     | 175        | 206     | 296    | 336     | 206    | 279     |
| 180      | 464        | 777     | 1 308  | 1 419   | 209        | 278     | 326    | 392     | 722    | 813     |
| 200      | 344        | 451     | 669    | 748     | 218        | 247     | 366    | 423     | 294    | 356     |
| 224      | 384        | 702     | 1 618  | 1 743   | 374        | 404     | 929    | 1 529   | 754    | 855     |
| 250      | 433        | 470     | 1 030  | 1 030   | 337        | 377     | 767    | 767     | 433    | 508     |
| 280      | 539        | 621     | 1 108  | 1 108   | 486        | 833     | 952    | 952     | 621    | 626     |
| 315      | 592        | 701     | 1 168  | 1 168   | 408        | 644     | 692    | 796     | 580    | 690     |
| 355      | 755        | 1 614   | 1 241  | 1 336   | 477        | 1 153   | 1 107  | 1 107   | 1 001  | 1 001   |
| 400      | 1 014      | 1 779   | 1 365  | 1 664   | 620        | 1 440   | 1 108  | 1 731   | 1 046  | 1 046   |
| 450      | 1 780      | 2 374   | 1 561  | 2 732   | 1 399      | 1 997   | 1 233  | 1 233   | 1 108  | 1 108   |
| 500      | 1 983      | 2 765   | 1 686  | 2 981   | 1 515      | 2 298   | 1 327  | 1 327   | 1 124  | 1 929   |
| 560      | 2 197      | 3 595   | 1 827  | 3 514   | 1 671      | 3 078   | 1 452  | 2 513   | 1 233  | 2 651   |
| 630      | 3 130      | 3 730   | 3 050  | 4 410   | 1 899      | 3 626   | 1 812  | 2 701   | 1 381  | 2 520   |
| 710      | 5 746      | 6 045   |        |         | 3 219      | 6 883   | 3 068  | 4 224   |        |         |
| 800      | 7 922      | 7 980   | 6 056  | 9 617   | 4 088      | 5 572   | 3 161  | 6 465   | 1 794  | 5 062   |

standardní provedení

provedení s těsněním

### Standardní provedení:

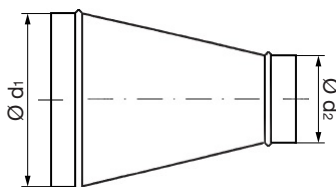
- ✓ rádius R = 1d
- ✓ oblouky 90° a 45° v průměru do 200 včetně jsou standardně lisované, větší průměry segmentové
- ✓ provedení ostatních úhlů a průměrů dle možností dodavatele
- ✓ OL – oblouk lisovaný bez těsnění, OS – oblouk segmentový bez těsnění, OLG – oblouk s těsněním

### Nadstandardní provedení na dotaz:

- ✓ jiný rádius, jiné úhly
- ✓ s přírubami

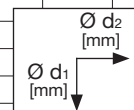
Geny jsou uvedeny v Kč za 1 ks, bez DPH. Ceny neuvedené v tabulkách jsou na vyžádání.

## PRO – přechody osové, PROG – přechody osové s těsněním



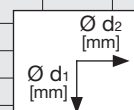
### PRO $d_1/d_2$

| Kč/ks | 80  | 100   | 125   | 140 | 150   | 160   | 180 | 200   | 225   | 250   | 280   | 315   | 355   | 400   | 450   | 500   | 560   | 630   |  |
|-------|-----|-------|-------|-----|-------|-------|-----|-------|-------|-------|-------|-------|-------|-------|-------|-------|-------|-------|--|
| 100   | 124 |       |       |     |       |       |     |       |       |       |       |       |       |       |       |       |       |       |  |
| 125   | 139 | 139   |       |     |       |       |     |       |       |       |       |       |       |       |       |       |       |       |  |
| 140   | 459 | 412   | 414   |     |       |       |     |       |       |       |       |       |       |       |       |       |       |       |  |
| 150   | 466 | 147   | 148   | 420 |       |       |     |       |       |       |       |       |       |       |       |       |       |       |  |
| 160   | 268 | 153   | 153   | 446 | 180   |       |     |       |       |       |       |       |       |       |       |       |       |       |  |
| 180   |     | 296   | 293   | 457 | 293   | 266   |     |       |       |       |       |       |       |       |       |       |       |       |  |
| 200   |     | 176   | 176   | 510 | 203   | 176   | 332 |       |       |       |       |       |       |       |       |       |       |       |  |
| 225   |     | 565   | 536   | 532 | 1 138 | 261   | 346 | 272   |       |       |       |       |       |       |       |       |       |       |  |
| 250   |     | 610   | 339   | 569 | 437   | 190   | 440 | 191   | 337   |       |       |       |       |       |       |       |       |       |  |
| 280   |     | 621   | 1 247 |     | 1 253 | 623   | 629 | 600   | 578   | 601   |       |       |       |       |       |       |       |       |  |
| 315   |     | 1 295 | 718   |     | 729   | 1 305 | 642 | 283   | 337   | 283   | 748   |       |       |       |       |       |       |       |  |
| 355   |     |       |       |     |       | 1 403 | 281 | 1 404 |       | 372   | 820   | 383   |       |       |       |       |       |       |  |
| 400   |     |       |       |     |       | 1 562 |     | 1 483 | 1 468 | 599   | 1 502 | 517   | 494   |       |       |       |       |       |  |
| 450   |     |       |       |     |       |       |     |       |       | 1 610 |       | 1 565 | 1 535 | 1 041 |       |       |       |       |  |
| 500   |     |       |       |     |       |       |     |       |       | 1 071 | 1 846 | 1 203 | 1 710 | 1 632 | 1 550 |       |       |       |  |
| 560   |     |       |       |     |       |       |     |       |       |       | 2 004 | 1 973 |       | 1 790 | 1 816 | 1 733 |       |       |  |
| 630   |     |       |       |     |       |       |     |       |       |       |       | 2 337 | 2 310 | 2 216 |       | 2 092 | 2 018 |       |  |
| 710   |     |       |       |     |       |       |     |       |       |       |       |       |       |       |       |       | 2 671 | 2 515 |  |
| 800   |     |       |       |     |       |       |     |       |       |       |       |       |       |       |       | 3 244 | 3 129 | 3 398 |  |



### PROG $d_1/d_2$

| Kč/ks | 80  | 100   | 125   | 140 | 150   | 160   | 180   | 200   | 225   | 250   | 280   | 315   | 355   | 400   | 450   | 500   | 560   | 630   |  |
|-------|-----|-------|-------|-----|-------|-------|-------|-------|-------|-------|-------|-------|-------|-------|-------|-------|-------|-------|--|
| 100   | 146 |       |       |     |       |       |       |       |       |       |       |       |       |       |       |       |       |       |  |
| 125   | 139 | 145   |       |     |       |       |       |       |       |       |       |       |       |       |       |       |       |       |  |
| 140   | 591 | 532   | 526   |     |       |       |       |       |       |       |       |       |       |       |       |       |       |       |  |
| 150   | 595 | 170   | 170   | 554 |       |       |       |       |       |       |       |       |       |       |       |       |       |       |  |
| 160   | 410 | 166   | 170   | 580 | 410   |       |       |       |       |       |       |       |       |       |       |       |       |       |  |
| 180   |     | 420   | 420   | 636 | 427   | 423   |       |       |       |       |       |       |       |       |       |       |       |       |  |
| 200   |     | 250   | 225   | 715 | 457   | 230   | 474   |       |       |       |       |       |       |       |       |       |       |       |  |
| 225   |     | 765   | 540   | 775 |       | 533   | 548   | 539   |       |       |       |       |       |       |       |       |       |       |  |
| 250   |     | 836   | 603   | 869 | 620   | 325   | 633   | 335   | 639   |       |       |       |       |       |       |       |       |       |  |
| 280   |     | 1 465 |       |     |       | 1 475 | 1 490 | 1 472 | 1 465 | 1 479 |       |       |       |       |       |       |       |       |  |
| 315   |     |       | 1 526 |     | 1 530 | 932   | 1 555 | 473   | 1 527 | 459   | 1 068 |       |       |       |       |       |       |       |  |
| 355   |     |       |       |     | 1 812 | 1 709 | 1 820 | 1 700 | 1 685 | 1 683 | 1 695 | 1 517 |       |       |       |       |       |       |  |
| 400   |     |       |       |     |       | 1 867 |       | 1 846 | 1 830 | 1 835 | 1 840 | 1 806 | 1 852 |       |       |       |       |       |  |
| 450   |     |       |       |     |       |       |       |       |       | 1 956 |       | 1 920 | 1 958 | 1 965 |       |       |       |       |  |
| 500   |     |       |       |     |       |       |       |       |       | 2 197 |       | 2 000 | 2 184 | 2 169 | 2 121 |       |       |       |  |
| 560   |     |       |       |     |       |       |       |       |       | 2 695 |       | 2 657 | 2 679 | 3 233 | 2 597 | 2 631 |       |       |  |
| 630   |     |       |       |     |       |       |       |       |       |       |       |       |       | 2 748 | 2 662 | 2 680 | 2 914 |       |  |
| 710   |     |       |       |     |       |       |       |       |       |       |       |       | 4 148 | 3 986 | 3 858 | 3 848 | 4 025 | 3 704 |  |
| 800   |     |       |       |     |       |       |       |       |       |       |       |       |       |       |       | 3 601 | 4 774 | 4 418 |  |



standardní provedení

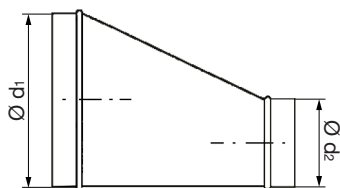
provedení s těsněním

#### Standardní provedení:

- ✓ přechod osový
- ✓ některé přechody do průměru 315 mm jsou dodávány standardně lisované
- ✓ PRO - bez těsnění, PROG - s těsněním

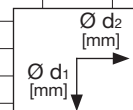
Ceny jsou uvedeny v Kč za 1 ks, bez DPH. Ceny neuvedené v tabulkách jsou na vyžádání.

# PRR – přechody pravouhlé, PRRG – přechody pravouhlé s těsněním



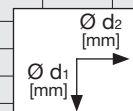
**PRR d<sub>1</sub>/d<sub>2</sub>**

| Kč/ks | 80  | 100 | 125 | 140 | 150 | 160   | 180 | 200   | 225   | 250   | 280   | 315   | 355   | 400   | 450   | 500   | 560   | 630 |       |
|-------|-----|-----|-----|-----|-----|-------|-----|-------|-------|-------|-------|-------|-------|-------|-------|-------|-------|-----|-------|
| 100   | 324 |     |     |     |     |       |     |       |       |       |       |       |       |       |       |       |       |     |       |
| 125   | 344 | 344 |     |     |     |       |     |       |       |       |       |       |       |       |       |       |       |     |       |
| 140   | 363 |     | 365 |     |     |       |     |       |       |       |       |       |       |       |       |       |       |     |       |
| 150   |     |     | 370 |     |     |       |     |       |       |       |       |       |       |       |       |       |       |     |       |
| 160   | 370 | 375 | 375 | 375 |     |       |     |       |       |       |       |       |       |       |       |       |       |     |       |
| 180   |     | 404 | 404 | 408 | 408 | 408   |     |       |       |       |       |       |       |       |       |       |       |     |       |
| 200   |     | 437 | 441 |     | 441 | 1 246 | 447 |       |       |       |       |       |       |       |       |       |       |     |       |
| 225   |     |     | 536 | 451 |     |       | 672 | 662   |       |       |       |       |       |       |       |       |       |     |       |
| 250   |     |     | 711 | 518 |     | 767   | 754 | 765   | 728   |       |       |       |       |       |       |       |       |     |       |
| 280   |     |     |     |     | 525 |       | 484 | 809   | 1 220 | 794   |       |       |       |       |       |       |       |     |       |
| 315   |     |     |     |     |     | 1 468 |     | 1 359 |       | 1 296 | 1 265 |       |       |       |       |       |       |     |       |
| 355   |     |     |     |     |     |       |     | 1 404 | 665   | 668   | 679   | 1 195 |       |       |       |       |       |     |       |
| 400   |     |     |     |     |     |       |     | 1 483 |       | 896   | 1 502 | 1 470 | 1 408 |       |       |       |       |     |       |
| 450   |     |     |     |     |     |       |     |       |       | 1 610 |       | 1 565 | 929   | 1 041 |       |       |       |     |       |
| 500   |     |     |     |     |     |       |     |       |       | 1 165 |       | 1 934 | 1 710 | 1 632 | 1 550 |       |       |     |       |
| 560   |     |     |     |     |     |       |     |       |       |       |       |       |       | 1 790 | 1 816 | 1 733 |       |     |       |
| 630   |     |     |     |     |     |       |     |       |       |       |       |       |       | 2 569 | 2 216 | 1 563 | 2 092 |     |       |
| 710   |     |     |     |     |     |       |     |       |       |       |       |       |       |       |       |       |       |     | 2 313 |
| 800   |     |     |     |     |     |       |     |       |       |       |       |       |       |       |       |       |       |     |       |



**PRRG d<sub>1</sub>/d<sub>2</sub>**

| Kč/ks | 80  | 100 | 125 | 140 | 150 | 160   | 180   | 200   | 225   | 250   | 280   | 315   | 355   | 400   | 450   | 500   | 560 | 630 |       |
|-------|-----|-----|-----|-----|-----|-------|-------|-------|-------|-------|-------|-------|-------|-------|-------|-------|-----|-----|-------|
| 100   | 699 |     |     |     |     |       |       |       |       |       |       |       |       |       |       |       |     |     |       |
| 125   | 590 | 529 |     |     |     |       |       |       |       |       |       |       |       |       |       |       |     |     |       |
| 140   | 639 |     | 574 |     |     |       |       |       |       |       |       |       |       |       |       |       |     |     |       |
| 150   |     | 581 | 578 |     |     |       |       |       |       |       |       |       |       |       |       |       |     |     |       |
| 160   | 656 | 594 | 591 | 605 |     |       |       |       |       |       |       |       |       |       |       |       |     |     |       |
| 180   |     | 634 | 631 | 647 | 663 | 656   |       |       |       |       |       |       |       |       |       |       |     |     |       |
| 200   |     | 701 | 709 |     | 696 | 702   | 695   |       |       |       |       |       |       |       |       |       |     |     |       |
| 225   |     |     | 719 | 732 |     | 705   | 701   | 685   |       |       |       |       |       |       |       |       |     |     |       |
| 250   |     | 868 | 865 | 839 |     | 915   | 1 280 | 907   | 894   |       |       |       |       |       |       |       |     |     |       |
| 280   |     |     |     |     | 904 |       | 899   | 888   | 1 220 | 997   |       |       |       |       |       |       |     |     |       |
| 315   |     |     |     |     |     | 1 468 |       | 1 359 |       | 1 296 | 1 265 |       |       |       |       |       |     |     |       |
| 355   |     |     |     |     |     |       |       | 1 718 |       | 1 668 | 1 659 | 1 611 |       |       |       |       |     |     |       |
| 400   |     |     |     |     |     |       |       | 1 815 |       | 1 857 | 1 840 | 1 807 | 1 796 |       |       |       |     |     |       |
| 450   |     |     |     |     |     |       |       |       |       | 1 984 |       | 2 331 | 1 935 | 1 910 |       |       |     |     |       |
| 500   |     |     |     |     |     |       |       |       |       | 2 650 |       | 2 624 | 2 665 | 2 147 | 2 069 |       |     |     |       |
| 560   |     |     |     |     |     |       |       |       |       |       |       |       |       | 2 741 | 3 266 | 2 584 |     |     |       |
| 630   |     |     |     |     |     |       |       |       |       |       |       |       |       | 3 880 | 3 808 | 2 709 |     |     |       |
| 710   |     |     |     |     |     |       |       |       |       |       |       |       | 5 868 |       |       | 4 225 |     |     |       |
| 800   |     |     |     |     |     |       |       |       |       |       |       |       |       |       |       |       |     |     | 3 374 |



standardní provedení

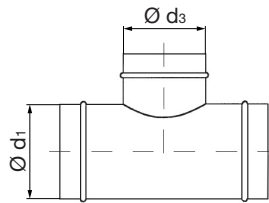
provedení s těsněním

**Standardní provedení:**

- ✓ přechod pravouhlý
- ✓ PRR - bez těsnění, PRRG - s těsněním

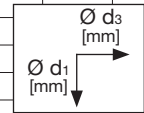
Ceny jsou uvedeny v Kč za 1 ks, bez DPH. Ceny neuvedené v tabulkách jsou na vyžádání.

# OBJ 90° – odbočky jednostranné, OBJG 90° – odbočky jednostranné s těsněním



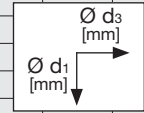
**OBJ 90° d<sub>1</sub>/d<sub>3</sub>**

| Kč/ks | 80  | 100   | 125   | 140   | 150   | 160   | 180   | 200   | 225   | 250   | 280   | 315   | 355   | 400   | 450   | 500   | 560   | 630 |  |
|-------|-----|-------|-------|-------|-------|-------|-------|-------|-------|-------|-------|-------|-------|-------|-------|-------|-------|-----|--|
| 80    | 243 |       |       |       |       |       |       |       |       |       |       |       |       |       |       |       |       |     |  |
| 100   | 186 | 186   |       |       |       |       |       |       |       |       |       |       |       |       |       |       |       |     |  |
| 125   | 190 | 192   | 192   |       |       |       |       |       |       |       |       |       |       |       |       |       |       |     |  |
| 140   | 508 | 303   | 428   | 464   |       |       |       |       |       |       |       |       |       |       |       |       |       |     |  |
| 150   | 384 | 280   | 288   | 1 021 | 369   |       |       |       |       |       |       |       |       |       |       |       |       |     |  |
| 160   | 218 | 222   | 236   | 475   | 501   | 282   |       | 1 509 |       |       |       |       |       |       |       |       |       |     |  |
| 180   | 402 | 414   | 441   | 858   | 505   | 519   | 712   |       |       |       |       |       |       |       |       |       |       |     |  |
| 200   | 420 | 252   | 305   | 663   | 423   | 337   | 594   | 381   |       |       |       |       |       |       |       |       |       |     |  |
| 225   | 544 | 477   | 536   | 787   | 1 093 | 627   |       | 539   | 953   |       |       |       |       |       |       |       |       |     |  |
| 250   | 572 | 538   | 364   | 794   | 1 191 | 450   | 899   | 566   | 884   | 629   |       |       |       |       |       |       |       |     |  |
| 280   |     | 1 219 | 1 219 | 1 224 |       | 1 295 | 1 286 | 1 295 | 1 317 | 1 295 | 1 419 |       |       |       |       |       |       |     |  |
| 315   | 720 | 639   | 735   | 898   | 679   | 715   | 1 333 | 770   | 1 411 | 849   | 1 458 | 1 059 |       |       |       |       |       |     |  |
| 355   |     | 1 267 | 1 378 | 1 567 | 1 599 | 1 378 | 1 645 | 1 428 | 1 739 | 1 428 | 1 770 | 1 534 | 1 866 |       |       |       |       |     |  |
| 400   |     | 1 284 | 1 284 | 1 255 | 1 522 | 1 450 | 1 552 | 1 450 | 1 645 | 1 701 | 1 677 | 1 769 | 1 833 | 1 922 |       |       |       |     |  |
| 450   |     | 1 644 | 1 644 |       |       |       |       | 1 644 | 1 644 |       | 2 072 | 2 192 | 2 312 | 2 415 |       |       |       |     |  |
| 500   |     | 1 177 | 1 380 |       |       | 1 458 |       | 1 489 | 1 599 | 1 723 | 1 802 | 1 942 | 2 051 | 2 270 | 2 379 |       |       |     |  |
| 560   |     |       |       |       |       | 1 428 |       | 1 396 | 1 541 | 1 567 | 1 799 | 1 989 | 2 098 | 2 301 | 2 426 | 2 551 |       |     |  |
| 630   |     | 1 286 | 1 364 |       |       | 1 396 |       | 1 692 | 1 770 |       | 2 624 | 2 864 | 3 136 | 2 489 | 3 704 | 2 739 | 4 193 |     |  |
| 710   |     |       |       |       |       |       |       | 2 040 | 2 087 |       | 2 412 | 4 233 | 4 588 | 2 721 | 5 274 | 3 495 | 3 820 |     |  |
| 800   |     |       |       |       |       |       |       |       |       |       |       | 2 597 |       | 2 721 |       | 3 696 |       |     |  |



**OBJG 90° d<sub>1</sub>/d<sub>3</sub>**

| Kč/ks | 80    | 100   | 125   | 140   | 150   | 160   | 180   | 200   | 225   | 250   | 280   | 315   | 355   | 400   | 450   | 500   | 560   | 630   |  |
|-------|-------|-------|-------|-------|-------|-------|-------|-------|-------|-------|-------|-------|-------|-------|-------|-------|-------|-------|--|
| 80    | 578   |       |       |       |       |       |       |       |       |       |       |       |       |       |       |       |       |       |  |
| 100   | 212   | 233   |       |       |       |       |       |       |       |       |       |       |       |       |       |       |       |       |  |
| 125   | 235   | 248   | 248   |       |       |       |       |       |       |       |       |       |       |       |       |       |       |       |  |
| 140   | 480   | 457   | 953   | 718   |       |       |       |       |       |       |       |       |       |       |       |       |       |       |  |
| 150   | 469   | 453   | 484   |       | 542   |       |       |       |       |       |       |       |       |       |       |       |       |       |  |
| 160   | 479   | 263   | 285   | 711   | 597   | 344   |       |       |       |       |       |       |       |       |       |       |       |       |  |
| 180   | 519   | 505   | 535   | 708   | 620   | 620   | 858   |       |       |       |       |       |       |       |       |       |       |       |  |
| 200   | 420   | 365   | 366   | 1 094 | 620   | 398   | 876   | 476   |       |       |       |       |       |       |       |       |       |       |  |
| 225   | 735   | 577   | 644   | 849   |       | 745   | 922   | 884   | 1 136 |       |       |       |       |       |       |       |       |       |  |
| 250   | 760   | 760   | 760   | 967   | 1 191 | 803   | 935   | 997   | 1 221 | 1 010 |       |       |       |       |       |       |       |       |  |
| 280   |       | 1 569 | 1 550 | 1 572 |       | 1 896 | 7 433 | 1 619 | 1 689 | 1 619 | 1 826 |       |       |       |       |       |       |       |  |
| 315   | 1 005 | 1 585 | 1 585 | 1 598 | 1 005 | 1 640 | 1 678 | 1 695 | 1 692 | 1 734 | 1 867 | 1 994 |       |       |       |       |       |       |  |
| 355   |       | 1 657 | 1 850 |       | 1 722 | 1 804 | 1 863 | 1 895 | 2 193 | 1 895 | 2 550 | 2 242 | 2 458 |       |       |       |       |       |  |
| 400   |       | 1 785 | 1 902 |       | 2 298 | 2 011 |       | 2 081 |       | 2 237 | 3 028 | 2 177 | 3 283 | 2 748 |       |       |       |       |  |
| 450   |       |       |       |       |       |       |       |       |       | 2 173 |       | 2 334 | 3 751 | 4 695 | 2 783 |       |       |       |  |
| 500   |       |       |       |       |       |       |       | 2 655 |       | 2 470 |       | 2 542 | 4 138 | 3 043 |       | 3 665 |       |       |  |
| 560   |       |       |       |       |       |       |       |       |       | 3 237 |       | 3 492 | 4 361 | 3 730 |       |       | 4 675 |       |  |
| 630   |       |       |       |       |       |       |       |       |       |       |       | 3 299 | 4 840 | 3 845 | 3 883 | 4 626 |       | 5 304 |  |
| 710   |       |       |       |       |       |       |       |       |       |       |       |       | 6 955 | 5 524 |       | 5 733 |       |       |  |
| 800   |       |       |       |       |       |       |       |       |       |       |       |       |       |       |       | 7 791 |       |       |  |



- standardní provedení
- provedení s těsněním

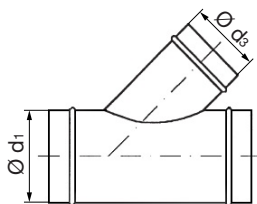
**Standardní provedení:**

- ✓ odbočka v pravém úhlu od průchozí osy
- ✓ OBJ – bez těsnění, OBJG – s těsněním

Geny jsou uvedeny v Kč za 1 ks, bez DPH. Geny neuvedené v tabulkách jsou na vyžádání.

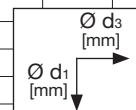


# OBJ 45° – odbočky jednostranné, OBJG 45° – odbočky jednostranné s těsněním



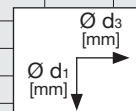
**OBJ 45° d1/d3**

| Kč/ks | 80  | 100   | 125   | 140   | 150   | 160   | 180   | 200   | 225   | 250   | 280   | 315   | 355   | 400   | 450    | 500   | 560   | 630   |  |
|-------|-----|-------|-------|-------|-------|-------|-------|-------|-------|-------|-------|-------|-------|-------|--------|-------|-------|-------|--|
| 80    | 457 |       |       |       |       |       |       |       |       |       |       |       |       |       |        |       |       |       |  |
| 100   | 584 | 458   |       |       |       |       |       |       |       |       |       |       |       |       |        |       |       |       |  |
| 125   | 627 | 502   | 551   |       |       |       |       |       |       |       |       |       |       |       |        |       |       |       |  |
| 140   | 638 | 597   | 603   | 614   |       |       |       |       |       |       |       |       |       |       |        |       |       |       |  |
| 150   | 723 | 597   | 603   |       | 641   |       |       |       |       |       |       |       |       |       |        |       |       |       |  |
| 160   | 710 | 581   | 592   |       |       | 671   |       |       |       |       |       |       |       |       |        |       |       |       |  |
| 180   | 742 | 619   | 622   | 717   |       | 720   |       |       |       |       |       |       |       |       |        |       |       |       |  |
| 200   | 750 | 620   | 756   | 764   | 764   | 764   | 851   | 873   |       |       |       |       |       |       |        |       |       |       |  |
| 225   |     | 750   | 1 036 | 764   | 1 083 | 1 146 | 1 161 | 1 286 | 1 349 |       |       |       |       |       |        |       |       |       |  |
| 250   |     | 1 052 | 1 083 | 1 128 | 1 192 | 1 255 | 1 317 | 1 380 |       | 1 552 |       |       |       |       |        |       |       |       |  |
| 280   |     | 1 114 | 1 177 | 1 192 |       | 1 224 | 1 286 | 1 333 | 1 364 | 1 396 | 1 489 |       |       |       |        |       |       |       |  |
| 315   |     | 1 146 | 1 192 |       | 1 255 | 1 317 |       | 1 427 | 1 474 | 1 536 | 1 645 | 2 005 |       |       |        |       |       |       |  |
| 355   |     |       |       | 1 297 | 1 339 |       |       | 1 436 | 1 505 | 1 596 | 1 684 | 1 996 | 2 223 |       |        |       |       |       |  |
| 400   |     | 1 355 | 1 355 |       | 1 422 | 1 449 |       | 1 540 | 1 536 | 1 690 | 1 785 | 2 115 | 2 234 | 2 520 |        |       |       |       |  |
| 450   |     |       |       |       |       |       |       | 1 807 | 1 833 | 1 880 | 2 105 | 2 454 | 2 255 |       | 2 739  |       |       |       |  |
| 500   |     |       | 1 442 | 1 474 |       | 1 536 |       | 1 855 | 1 723 | 2 003 | 2 051 | 2 412 | 2 648 | 2 863 |        | 3 162 |       |       |  |
| 560   |     |       |       |       |       |       |       |       | 1 739 | 2 114 | 2 457 |       |       |       |        |       | 3 972 |       |  |
| 630   |     |       |       |       |       |       |       |       |       |       |       | 3 464 |       | 4 143 |        |       |       | 4 896 |  |
| 710   |     |       |       |       |       |       |       |       |       | 2 752 |       |       |       |       | 11 390 | 4 269 |       |       |  |
| 800   |     |       |       |       |       |       |       |       |       | 4 704 |       | 5 470 |       | 6 103 |        |       |       |       |  |



**OBJG 45° d1/d3**

| Kč/ks | 80    | 100   | 125   | 140   | 150   | 160   | 180   | 200   | 225   | 250    | 280   | 315    | 355   | 400    | 450    | 500   | 560   | 630 |  |
|-------|-------|-------|-------|-------|-------|-------|-------|-------|-------|--------|-------|--------|-------|--------|--------|-------|-------|-----|--|
| 80    | 1 041 |       |       |       |       |       |       |       |       |        |       |        |       |        |        |       |       |     |  |
| 100   | 980   | 938   |       |       |       |       |       |       |       |        |       |        |       |        |        |       |       |     |  |
| 125   | 1 068 | 1 030 | 1 059 |       |       |       |       |       |       |        |       |        |       |        |        |       |       |     |  |
| 140   | 1 173 | 1 136 | 1 167 | 1 208 |       |       |       |       |       |        |       |        |       |        |        |       |       |     |  |
| 150   | 1 186 | 1 151 | 1 186 |       | 1 228 |       |       |       |       |        |       |        |       |        |        |       |       |     |  |
| 160   | 1 209 | 1 218 | 1 209 |       |       | 1 261 |       |       |       |        |       |        |       |        |        |       |       |     |  |
| 180   | 1 327 | 1 295 | 1 337 | 1 382 |       | 1 396 |       |       |       |        |       |        |       |        |        |       |       |     |  |
| 200   | 1 412 | 1 372 | 1 415 | 1 470 | 1 476 | 1 476 | 1 530 | 1 556 |       |        |       |        |       |        |        |       |       |     |  |
| 225   | 1 559 | 1 535 | 1 586 | 1 634 | 1 643 | 1 653 | 1 706 | 1 731 | 1 797 |        |       |        |       |        |        |       |       |     |  |
| 250   | 1 723 | 1 699 | 1 738 | 1 804 | 1 815 | 1 643 | 1 879 | 1 868 | 1 953 | 2 027  |       |        |       |        |        |       |       |     |  |
| 280   | 1 954 | 1 945 | 1 653 | 2 057 |       | 1 804 | 2 147 | 1 865 | 1 911 | 1 938  | 2 034 |        |       |        |        |       |       |     |  |
| 315   | 2 242 | 1 655 | 1 665 | 1 699 | 1 714 | 1 751 | 2 448 | 1 911 | 1 951 | 2 108  | 2 897 | 2 477  |       |        |        |       |       |     |  |
| 355   |       |       |       | 2 821 |       | 2 871 |       | 2 035 | 3 090 | 3 155  | 3 425 | 3 550  | 2 890 |        |        |       |       |     |  |
| 400   |       | 3 561 | 3 632 |       | 3 747 | 2 089 |       | 3 934 | 4 019 | 2 616  | 4 475 | 2 679  | 4 851 | 3 361  |        |       |       |     |  |
| 450   |       |       |       |       |       | 4 645 |       |       |       |        | 5 355 | 2 850  |       |        |        |       |       |     |  |
| 500   |       |       | 4 927 | 4 999 |       | 5 051 |       | 5 284 |       | 5 595  |       | 3 061  | 6 308 | 3 824  |        | 7 042 |       |     |  |
| 560   |       |       |       |       |       |       |       |       |       |        | 7 116 |        | 7 697 | 4 165  |        |       | 8 671 |     |  |
| 630   |       |       |       |       |       |       |       | 7 730 |       | 7 974  |       | 3 683  |       | 4 308  |        | 5 281 |       |     |  |
| 710   |       |       |       |       |       |       |       |       |       |        |       |        |       |        | 14 665 |       |       |     |  |
| 800   |       |       |       |       |       |       |       |       |       | 14 052 |       | 15 298 |       | 16 023 |        |       |       |     |  |



standardní provedení

provedení s těsněním

**Standardní provedení:**

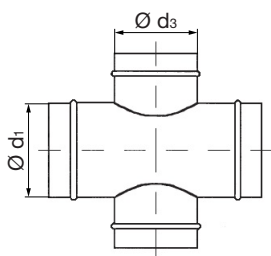
- ✓ odbočka 45° od průchozí osy
- ✓ OBJ – bez těsnění, OBJG – s těsněním

**Nadstandardní provedení na dotaz:**

- ✓ odbočka v jiném úhlu

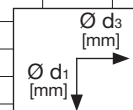
Geny jsou uvedeny v Kč za 1 ks, bez DPH. Geny neuvedené v tabulkách jsou na vyžádání.

# OBD 90° – odbočky oboustranné, OBDG 90° – odbočky oboustranné s těsněním



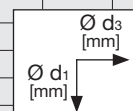
OBD 90° d<sub>1</sub>/d<sub>3</sub>

| Kč/ks | 80    | 100   | 125   | 140 | 150   | 160   | 180   | 200   | 225   | 250   | 280   | 315   | 355   | 400   | 450   | 500   | 560 | 630 |
|-------|-------|-------|-------|-----|-------|-------|-------|-------|-------|-------|-------|-------|-------|-------|-------|-------|-----|-----|
| 80    | 1 151 |       |       |     |       |       |       |       |       |       |       |       |       |       |       |       |     |     |
| 100   | 430   | 357   |       |     |       |       |       |       |       |       |       |       |       |       |       |       |     |     |
| 125   | 442   | 368   | 401   |     |       |       |       |       |       |       |       |       |       |       |       |       |     |     |
| 140   |       | 395   | 412   | 448 |       |       |       |       |       |       |       |       |       |       |       |       |     |     |
| 150   | 477   | 411   | 433   |     | 469   |       |       |       |       |       |       |       |       |       |       |       |     |     |
| 160   | 463   | 406   | 428   |     |       | 502   |       |       |       |       |       |       |       |       |       |       |     |     |
| 180   | 512   | 439   | 474   | 534 |       | 567   | 602   |       |       |       |       |       |       |       |       |       |     |     |
| 200   | 523   | 527   | 567   |     |       | 575   | 602   | 647   |       |       |       |       |       |       |       |       |     |     |
| 225   |       | 1 342 | 1 342 |     |       | 1 486 |       | 1 501 |       |       |       |       |       |       |       |       |     |     |
| 250   | 1 460 | 1 423 | 1 439 |     | 1 281 | 1 486 | 1 210 | 1 278 |       | 1 548 |       |       |       |       |       |       |     |     |
| 280   |       |       |       |     |       |       |       | 1 338 | 1 474 | 1 548 |       |       |       |       |       |       |     |     |
| 315   |       | 1 417 | 1 454 |     |       | 1 486 |       | 1 553 |       | 1 712 | 1 803 | 2 796 |       |       |       |       |     |     |
| 355   |       |       | 1 593 |     | 1 686 |       |       | 1 826 |       | 2 029 | 2 141 | 3 436 | 2 627 |       |       |       |     |     |
| 400   |       |       | 1 833 |     |       | 1 954 |       | 1 959 |       | 2 149 | 2 267 | 2 687 |       | 2 990 |       |       |     |     |
| 450   |       |       |       |     |       |       |       |       | 1 472 |       |       |       | 2 144 |       |       |       |     |     |
| 500   |       |       |       |     |       |       |       | 2 358 |       | 2 545 | 1 833 | 3 070 |       | 3 639 |       | 4 022 |     |     |
| 560   |       |       |       |     |       |       |       |       |       |       |       |       | 2 161 |       |       |       |     |     |
| 630   |       |       |       |     |       |       |       |       |       |       |       |       |       | 5 265 | 3 082 |       |     |     |
| 710   |       |       |       |     |       |       |       |       |       |       |       |       |       | 6 799 |       |       |     |     |
| 800   |       |       |       |     |       |       |       |       |       |       |       |       |       | 3 467 |       |       |     |     |



OBDG 90° d<sub>1</sub>/d<sub>3</sub>

| Kč/ks | 80    | 100   | 125   | 140   | 150   | 160   | 180   | 200   | 225 | 250   | 280 | 315   | 355   | 400   | 450 | 500   | 560 | 630 |
|-------|-------|-------|-------|-------|-------|-------|-------|-------|-----|-------|-----|-------|-------|-------|-----|-------|-----|-----|
| 80    | 1 151 |       |       |       |       |       |       |       |     |       |     |       |       |       |     |       |     |     |
| 100   | 1 033 | 1 087 |       |       |       |       |       |       |     |       |     |       |       |       |     |       |     |     |
| 125   | 1 069 | 964   | 1 160 |       |       |       |       |       |     |       |     |       |       |       |     |       |     |     |
| 140   |       | 1 347 | 1 347 | 1 276 |       |       |       |       |     |       |     |       |       |       |     |       |     |     |
| 150   |       | 1 051 | 1 349 |       | 1 193 |       |       |       |     |       |     |       |       |       |     |       |     |     |
| 160   | 1 101 | 1 007 | 1 094 |       |       | 1 316 |       |       |     |       |     |       |       |       |     |       |     |     |
| 180   |       | 1 498 | 1 143 | 1 383 |       | 1 495 | 1 677 |       |     |       |     |       |       |       |     |       |     |     |
| 200   | 1 156 | 1 069 | 1 160 |       | 1 252 | 1 288 | 1 789 | 1 467 |     |       |     |       |       |       |     |       |     |     |
| 225   |       | 1 278 | 1 549 |       |       |       |       | 1 678 |     |       |     |       |       |       |     |       |     |     |
| 250   | 1 460 | 1 423 | 1 450 |       | 1 530 | 1 573 | 1 827 | 1 682 |     | 1 682 |     |       |       |       |     |       |     |     |
| 280   |       |       |       |       |       |       |       | 1 739 |     |       |     |       |       |       |     |       |     |     |
| 315   | 1 761 | 1 728 | 1 728 |       |       | 1 790 |       | 1 806 |     | 1 994 |     | 2 796 |       |       |     |       |     |     |
| 355   |       |       | 1 914 |       |       | 1 914 |       | 2 089 |     | 2 089 |     | 3 436 | 5 251 |       |     |       |     |     |
| 400   |       |       | 2 045 |       |       | 2 045 |       | 2 135 |     | 2 244 |     | 2 782 |       | 3 528 |     |       |     |     |
| 450   |       |       |       |       |       |       |       |       |     |       |     |       |       |       |     |       |     |     |
| 500   |       |       |       |       |       |       |       | 3 940 |     | 2 740 |     | 3 073 |       | 6 313 |     | 5 656 |     |     |
| 560   |       |       |       |       |       |       |       |       |     |       |     |       |       | 4 158 |     |       |     |     |
| 630   |       |       |       |       |       |       |       |       |     |       |     |       |       | 5 265 |     |       |     |     |
| 710   |       |       |       |       |       |       |       |       |     |       |     |       |       |       |     |       |     |     |
| 800   |       |       |       |       |       |       |       |       |     |       |     |       |       |       |     |       |     |     |



 standardní provedení

 provedení s těsněním

**Standardní provedení:**

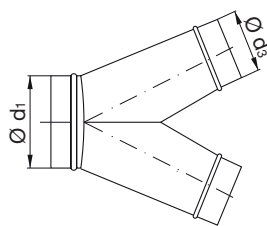
- ✓ odbočky v úhlu 90° od průchozí osy a proti sobě
- ✓ OBD – bez těsnění, OBDG – s těsněním

**Nadstandardní provedení na dotaz:**

- ✓ odbočky v jiném úhlu

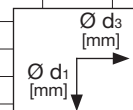
Geny jsou uvedeny v Kč za 1 ks, bez DPH. Ceny neuvedené v tabulkách jsou na vyžádání.

## KKS 45° – kalhotové kusy, KKSG 45° – kalhotové kusy s těsněním



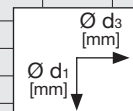
**KKS 45° d<sub>1</sub>/d<sub>3</sub>**

| Kč/ks | 80  | 100   | 125   | 140   | 150   | 160   | 180   | 200   | 225 | 250   | 280   | 315   | 355   | 400 | 450 | 500 | 560   | 630 |
|-------|-----|-------|-------|-------|-------|-------|-------|-------|-----|-------|-------|-------|-------|-----|-----|-----|-------|-----|
| 80    | 753 |       |       |       |       |       |       |       |     |       |       |       |       |     |     |     |       |     |
| 100   | 981 | 753   |       |       |       |       |       |       |     |       |       |       |       |     |     |     |       |     |
| 125   |     | 935   | 786   |       |       |       |       |       |     |       |       |       |       |     |     |     |       |     |
| 140   |     | 1 702 |       | 964   |       |       |       |       |     |       |       |       |       |     |     |     |       |     |
| 150   |     | 989   | 1 069 |       | 1 019 |       |       |       |     |       |       |       |       |     |     |     |       |     |
| 160   |     | 1 009 | 1 094 |       | 1 182 | 1 069 |       |       |     |       |       |       |       |     |     |     |       |     |
| 180   |     |       |       |       |       | 1 275 | 1 918 |       |     |       |       |       |       |     |     |     |       |     |
| 200   |     | 1 082 | 1 186 | 1 251 | 1 293 | 1 331 | 1 408 | 1 370 |     |       |       |       |       |     |     |     |       |     |
| 225   |     |       |       |       |       | 1 858 |       |       |     |       |       |       |       |     |     |     |       |     |
| 250   |     |       |       |       |       | 2 016 | 1 597 | 1 690 |     | 2 306 |       |       |       |     |     |     |       |     |
| 280   |     |       |       |       |       |       |       |       |     |       |       |       |       |     |     |     |       |     |
| 315   |     |       |       |       |       | 2 184 |       | 2 306 |     | 2 351 |       | 2 558 |       |     |     |     |       |     |
| 355   |     |       |       |       |       |       |       |       |     |       |       |       |       |     |     |     |       |     |
| 400   |     |       |       |       |       |       |       | 2 326 |     |       |       | 2 939 | 3 082 |     |     |     |       |     |
| 450   |     |       |       |       |       |       |       |       |     |       |       |       |       |     |     |     |       |     |
| 500   |     |       |       |       |       |       |       |       |     | 2 892 | 4 872 |       |       |     |     |     |       |     |
| 560   |     |       |       |       |       |       |       |       |     |       |       |       |       |     |     |     |       |     |
| 630   |     |       |       |       |       |       |       |       |     |       |       |       |       |     |     |     |       |     |
| 710   |     |       |       |       |       |       |       |       |     |       |       |       |       |     |     |     |       |     |
| 800   |     |       |       |       |       |       |       |       |     |       |       |       |       |     |     |     | 6 567 |     |



**KKSG 45° d<sub>1</sub>/d<sub>3</sub>**

| Kč/ks | 80    | 100   | 125   | 140   | 150   | 160   | 180   | 200   | 225 | 250   | 280 | 315   | 355 | 400 | 450 | 500 | 560 | 630 |
|-------|-------|-------|-------|-------|-------|-------|-------|-------|-----|-------|-----|-------|-----|-----|-----|-----|-----|-----|
| 80    |       |       |       |       |       |       |       |       |     |       |     |       |     |     |     |     |     |     |
| 100   | 1 020 | 1 744 |       |       |       |       |       |       |     |       |     |       |     |     |     |     |     |     |
| 125   |       | 963   | 1 808 |       |       |       |       |       |     |       |     |       |     |     |     |     |     |     |
| 140   |       |       |       | 1 855 |       |       |       |       |     |       |     |       |     |     |     |     |     |     |
| 150   |       | 1 020 | 1 102 |       | 1 871 |       |       |       |     |       |     |       |     |     |     |     |     |     |
| 160   |       | 1 038 | 1 113 |       | 1 222 | 1 954 |       |       |     |       |     |       |     |     |     |     |     |     |
| 180   |       |       |       |       |       | 1 324 |       |       |     |       |     |       |     |     |     |     |     |     |
| 200   |       | 1 127 | 1 232 | 1 333 | 1 349 | 1 379 | 1 489 | 2 148 |     |       |     |       |     |     |     |     |     |     |
| 225   |       |       |       |       |       |       |       |       |     |       |     |       |     |     |     |     |     |     |
| 250   |       |       |       |       |       | 2 174 | 2 260 | 2 309 |     | 2 513 |     |       |     |     |     |     |     |     |
| 280   |       |       |       |       |       |       |       |       |     |       |     |       |     |     |     |     |     |     |
| 315   |       |       |       |       |       |       |       | 2 479 |     | 2 446 |     | 2 844 |     |     |     |     |     |     |
| 355   |       |       |       |       |       |       |       |       |     |       |     |       |     |     |     |     |     |     |
| 400   |       |       |       |       |       |       |       |       |     |       |     |       |     |     |     |     |     |     |
| 450   |       |       |       |       |       |       |       |       |     |       |     |       |     |     |     |     |     |     |
| 500   |       |       |       |       |       |       |       |       |     |       |     | 3 763 |     |     |     |     |     |     |
| 560   |       |       |       |       |       |       |       |       |     |       |     |       |     |     |     |     |     |     |
| 630   |       |       |       |       |       |       |       |       |     |       |     |       |     |     |     |     |     |     |
| 710   |       |       |       |       |       |       |       |       |     |       |     |       |     |     |     |     |     |     |
| 800   |       |       |       |       |       |       |       |       |     |       |     |       |     |     |     |     |     |     |



standardní provedení

provedení s těsněním

**Standardní provedení:**

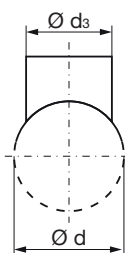
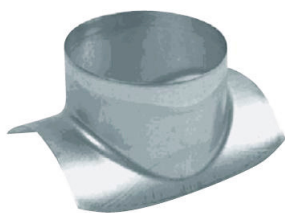
- ✓ osy odboček svírají mezi sebou úhel 45°
- ✓ KKS – bez těsnění, KKSG – s těsněním

**Nadstandardní provedení na dotaz:**

- ✓ odbočka v jiném úhlu

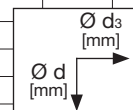
Geny jsou uvedeny v Kč za 1 ks, bez DPH. Geny neuvedené v tabulkách jsou na vyžádání.

## SK – sedlové kusy, SKG – sedlové kusy s těsněním



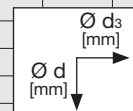
SK d/d₃

| Kč/ks | 80  | 100 | 125 | 140 | 150 | 160 | 180 | 200 | 225 | 250 | 280 | 315 | 355 | 400 | 450   | 500   | 560   | 630   |       |
|-------|-----|-----|-----|-----|-----|-----|-----|-----|-----|-----|-----|-----|-----|-----|-------|-------|-------|-------|-------|
| 80    | 130 |     |     |     |     |     |     |     |     |     |     |     |     |     |       |       |       |       |       |
| 100   | 124 | 84  |     |     |     |     |     |     |     |     |     |     |     |     |       |       |       |       |       |
| 125   | 126 | 84  | 95  |     |     |     |     |     |     |     |     |     |     |     |       |       |       |       |       |
| 140   |     |     |     | 279 |     |     |     |     |     |     |     |     |     |     |       |       |       |       |       |
| 150   |     |     |     |     | 176 |     |     |     |     |     |     |     |     |     |       |       |       |       |       |
| 160   | 147 | 84  | 95  | 481 | 481 | 128 |     |     |     |     |     |     |     |     |       |       |       |       |       |
| 180   |     |     |     |     |     |     | 319 |     |     |     |     |     |     |     |       |       |       |       |       |
| 200   | 145 | 84  | 95  | 434 | 165 | 128 |     | 216 |     |     |     |     |     |     |       |       |       |       |       |
| 225   |     |     |     |     |     |     | 466 |     | 400 |     |     |     |     |     |       |       |       |       |       |
| 250   |     | 84  | 95  |     | 160 | 128 | 528 | 216 | 559 | 329 |     |     |     |     |       |       |       |       |       |
| 280   |     |     |     |     |     |     |     |     |     |     | 606 |     |     |     |       |       |       |       |       |
| 315   |     | 116 | 139 |     | 153 | 181 | 497 | 283 |     | 436 |     | 693 |     |     |       |       |       |       |       |
| 355   |     |     |     | 450 |     |     |     |     | 544 |     |     | 669 | 903 |     |       |       |       |       |       |
| 400   |     |     |     |     |     | 251 |     | 316 |     | 454 | 544 | 653 | 684 | 716 |       |       |       |       |       |
| 450   |     |     |     |     |     | 442 |     |     |     | 513 |     | 669 | 825 | 919 | 1 200 |       |       |       |       |
| 500   |     | 403 |     | 434 | 450 | 466 | 466 |     |     | 513 |     | 622 |     | 778 | 872   | 1 215 |       |       |       |
| 560   |     | 419 |     |     |     |     |     |     |     | 513 |     | 637 | 716 |     | 934   |       |       |       |       |
| 630   |     |     | 434 |     |     |     |     | 497 |     | 511 |     | 731 |     | 825 | 934   | 950   |       |       | 1 934 |
| 710   |     |     |     |     |     |     |     | 483 |     |     |     | 794 | 856 | 872 |       |       |       |       |       |
| 800   |     |     |     |     |     |     |     |     |     | 575 |     | 598 |     | 794 | 856   | 934   | 1 184 | 1 028 |       |



SKG d/d₃

| Kč/ks | 80  | 100 | 125 | 140 | 150 | 160 | 180 | 200 | 225 | 250 | 280   | 315 | 355   | 400 | 450 | 500 | 560 | 630 |  |
|-------|-----|-----|-----|-----|-----|-----|-----|-----|-----|-----|-------|-----|-------|-----|-----|-----|-----|-----|--|
| 80    | 191 |     |     |     |     |     |     |     |     |     |       |     |       |     |     |     |     |     |  |
| 100   | 124 | 96  |     |     |     |     |     |     |     |     |       |     |       |     |     |     |     |     |  |
| 125   | 126 | 105 | 123 |     |     |     |     |     |     |     |       |     |       |     |     |     |     |     |  |
| 140   |     |     |     | 342 |     |     |     |     |     |     |       |     |       |     |     |     |     |     |  |
| 150   |     |     |     |     | 143 |     |     |     |     |     |       |     |       |     |     |     |     |     |  |
| 160   | 123 | 102 | 119 |     |     | 163 |     |     |     |     |       |     |       |     |     |     |     |     |  |
| 180   |     |     |     |     |     |     | 382 |     |     |     |       |     |       |     |     |     |     |     |  |
| 200   | 128 | 106 | 119 |     | 165 | 155 |     | 273 |     |     |       |     |       |     |     |     |     |     |  |
| 225   |     |     |     |     |     |     |     |     | 480 |     |       |     |       |     |     |     |     |     |  |
| 250   | 185 | 130 | 159 |     | 181 | 199 |     | 317 |     | 581 |       |     |       |     |     |     |     |     |  |
| 280   |     |     |     |     |     |     |     |     |     |     | 1 028 |     |       |     |     |     |     |     |  |
| 315   |     | 129 | 155 |     | 176 | 196 |     | 319 |     | 567 |       | 853 |       |     |     |     |     |     |  |
| 355   |     |     |     |     |     |     |     |     |     |     |       |     |       |     |     |     |     |     |  |
| 400   |     |     |     |     |     | 284 |     | 361 |     | 584 |       | 780 | 1 561 |     |     |     |     |     |  |
| 450   |     |     |     |     |     |     |     |     |     |     |       |     |       |     |     |     |     |     |  |
| 500   |     |     |     |     |     |     |     |     |     |     |       |     |       |     |     |     |     |     |  |
| 560   |     |     |     |     |     |     |     |     |     |     |       |     |       |     |     |     |     |     |  |
| 630   |     |     |     |     |     |     |     |     |     |     |       |     |       |     |     |     |     |     |  |
| 710   |     |     |     |     |     |     |     |     |     |     |       |     |       |     |     |     |     |     |  |
| 800   |     |     |     |     |     |     |     |     |     |     |       |     |       |     |     |     |     |     |  |



standardní provedení

provedení s těsněním

**Standardní provedení:**

✓ SK – bez těsnění, SKG – s těsněním

Ceny jsou uvedeny v Kč za 1 ks, bez DPH. Ceny neuvedené v tabulkách jsou na vyžádání.

## Ostatní potrubní elementy



RSK



MSK



MAAU

| typ      | zpětné klapky<br>RSK, RSKT (vsuvné), RSKW<br>(těsné) |       |       | regulační klapky<br>MSK, MSKG (s těsněním),<br>MSKT (těsné), MSKGT (těsné s těsněním) |       |       |       | tlumiče hluku<br>MAAU |              | kruhové<br>příruby<br>PR |
|----------|--|-------|-------|---|-------|-------|-------|-----------------------|--------------|--------------------------|
|          | RSK  | RSKT  | RSKW  | MSK   | MSKT  | MSKG  | MSKGT | délka 600 mm          | délka 900 mm |                          |
| Ø d [mm] | Kč/ks  | Kč/ks | Kč/ks | Kč/ks   | Kč/ks | Kč/ks | Kč/ks | Kč/ks                 | Kč/ks        | Kč/ks                    |
| 80       |  | 374   | 679   | 600   | 893   | 878   | 1 199 |                       | 1 466        | 127                      |
| 100      | 230  | 352   | 765   | 617   | 893   | 878   | 998   | 1 302                 | 1 466        | 139                      |
| 125      | 252  | 369   | 917   | 631   | 941   | 928   | 1 058 | 1 350                 | 1 585        | 155                      |
| 140      | 392  |       |       | 646   | 965   | 951   | 1 082 |                       |              | 165                      |
| 150      | 395  | 407   | 1 133 | 672   | 1 020 | 951   | 1 082 | 1 527                 | 2 054        | 184                      |
| 160      | 290  | 440   | 1 145 | 672   | 1 020 | 1 002 | 1 143 | 1 527                 | 2 054        | 193                      |
| 180      | 451  |       |       | 698   | 1 039 | 1 029 | 1 167 |                       |              | 205                      |
| 200      | 344  | 554   | 1 404 | 750   | 1 115 | 1 105 | 1 251 | 1 813                 | 2 312        | 217                      |
| 225      |  |       |       | 762   | 1 205 | 1 194 | 1 358 |                       |              | 236                      |
| 250      | 511  | 834   |       | 779   | 1 320 | 1 321 | 1 485 | 2 019                 | 2 684        | 277                      |
| 280      | 609  |       |       | 843   | 1 453 | 1 453 | 1 641 |                       |              | 305                      |
| 315      | 613  |       |       | 865   | 1 493 | 1 491 | 1 676 | 2 440                 | 3 115        | 346                      |
| 355      | 1 190  |       |       | 1 036   | 1 808 | 1 805 | 2 035 |                       |              | 367                      |
| 400      | 1 271  |       |       | 1 427   | 2 436 | 2 432 | 2 735 | 3 672                 | 4 588        | 460                      |
| 450      | 1 451  |       |       | 1 584   | 2 693 | 2 702 | 3 032 |                       | 5 193        | 517                      |
| 500      | 1 649  |       |       | 1 667   | 2 760 | 2 762 | 3 100 |                       | 5 497        | 653                      |
| 560      | 2 145  |       |       | 3 036   | 3 860 |       |       |                       | 5 807        | 848                      |
| 630      |  |       |       | 2 891   | 4 362 |       |       |                       | 6 335        | 936                      |

- standardní provedení
- provedení s těsněním

### Standardní provedení:

- ✓ příruby PR: standardně do Ø 800 mm lisované, od Ø 900 mm vyrobené z "L" profilů a zároveň zinkované

Ceny jsou uvedeny v Kč za 1 ks, bez DPH.  
Ceny neuvedené v tabulkách jsou na vyžádání.

### Nadstandardní provedení na dotaz:

- ✓ nerezové provedení DIN 1.4301 (AISI 304), DIN 1.4404 (AISI 316L)
- ✓ tlumiče hluku MAAU: délky 300 mm, 1200 mm, 1500 mm

## Ostatní potrubní elementy



RH



VHO



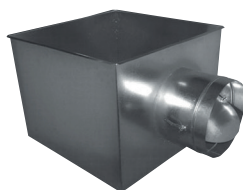
VKS

| typ      | protidešťové stříšky<br>s lemem a pletivem<br><b>RH</b> | výfukové<br>hlavice<br><b>VHO</b> | výfukové<br>hlavice<br><b>VH</b> | výfukové kusy<br><b>VKA</b> (rovné), <b>VKAG</b> (rovné s těsněním)<br><b>VKS</b> (šikmé), <b>VKSG</b> (šikmé s těsněním) |             |            |             |
|----------|---|-----------------------------------|----------------------------------|---|-------------|------------|-------------|
|          |   |                                   |                                  | <b>VKA</b>  | <b>VKAG</b> | <b>VKS</b> | <b>VKSG</b> |
| Ø d [mm] | Kč/ks   | Kč/ks                             | Kč/ks                            | Kč/ks   | Kč/ks       | Kč/ks      | Kč/ks       |
| 80       | 615   |                                   | 2 174                            | 266   | 283         | 437        | 451         |
| 100      | 703   | 972                               | 1 981                            | 147   | 186         | 231        | 453         |
| 125      | 729   | 996                               | 2 012                            | 165   | 195         | 264        | 492         |
| 140      | 784   | 1 008                             | 2 089                            | 196   | 225         | 506        | 535         |
| 150      | 784   | 1 008                             | 2 093                            | 207   | 217         | 522        | 548         |
| 160      | 784   | 1 065                             | 2 093                            | 205   | 215         | 326        | 562         |
| 180      | 881   | 1 065                             | 2 617                            | 238   | 240         | 571        | 620         |
| 200      | 912   | 1 112                             | 2 617                            | 228   | 260         | 360        | 665         |
| 225      | 912   | 1 374                             | 2 858                            | 245   | 293         | 643        | 726         |
| 250      | 939   | 1 512                             | 2 858                            | 276   | 309         | 460        | 836         |
| 280      | 958   | 1 543                             | 2 872                            | 316   | 369         | 835        | 888         |
| 315      | 1 450   | 1 600                             | 3 122                            | 390   | 395         | 620        | 1 051       |
| 355      | 1 496   | 1 981                             | 4 012                            | 595   | 595         | 1 115      | 1 264       |
| 400      | 1 727   | 2 324                             | 4 365                            | 967   | 1 162       | 1 904      | 1 904       |
| 450      |   |                                   | 5 889                            | 982   | 982         | 2 045      | 2 045       |
| 500      |   |                                   | 7 503                            | 1 459   | 1 460       | 2 649      | 2 649       |
| 560      |   |                                   | 9 315                            | 1 506   | 1 506       | 2 860      | 2 860       |
| 630      |   |                                   | 12 748                           | 1 521   | 1 521       | 3 044      | 3 427       |
| 710      |   |                                   | 18 818                           | 1 583   | 2 196       | 4 059      | 4 709       |
| 800      |   |                                   | 22 855                           | 1 583   | 3 206       | 4 997      | 5 813       |

## Anemostaty přívodní



VA C



BOX C

| typ         | velikost<br><b>AxA</b> | počet<br>lamel | cena<br>anemostatu | vhodný box<br><b>BOX C</b> | cena<br>boxu |
|-------------|------------------------|----------------|--------------------|----------------------------|--------------|
|             | mm                     |                | Kč/ks              | –                          | Kč/ks        |
| VA C 300/8  | 300x300                | 8              | 728                | BOX C 300                  | 906          |
| VA C 400/16 | 400x400                | 16             | 898                | BOX C 400                  | 1 148        |
| VA C 500/24 | 500x500                | 24             | 1 288              | BOX C 500                  | 1 327        |
| VA C 600/24 | 600x600                | 24             | 1 288              | BOX C 600                  | 1 749        |
| VA C 600/48 | 600x600                | 48             | 1 495              | BOX C 600                  | 1 749        |

Ceny jsou uvedeny v Kč, bez DPH.

## Hadice



ALUVENT



SONOVENT, TERMOVENT



SEMIVENT

| typ | neizolované hadice<br><b>ALUVENT</b> |        | izolované hadice<br><b>SONOVENT</b> |        | izolované hadice<br><b>TERMOVENT</b> |        | Al hadice<br><b>SEMIVENT</b> |        |        |
|-----|--------------------------------------|--------|-------------------------------------|--------|--------------------------------------|--------|------------------------------|--------|--------|
|     | Kč/bm                                | Kč/bal | Kč/bm                               | Kč/bal | Kč/bm                                | Kč/bal | Kč/bm                        | Kč/3 m | Kč/5 m |
| 80  | 31                                   | 310    | 116                                 | 1 160  | 113                                  | 1 130  | 48                           | 144    | 240    |
| 102 | 32                                   | 320    | 125                                 | 1 250  | 119                                  | 1 190  | 61                           | 183    | 305    |
| 125 | 42                                   | 420    | 139                                 | 1 390  | 137                                  | 1 370  | 84                           | 252    | 420    |
| 150 | 49                                   | 490    | 142                                 | 1 420  | 151                                  | 1 510  | 100                          | 300    | 500    |
| 160 | 51                                   | 510    | 152                                 | 1 520  | 160                                  | 1 600  | 105                          | 315    | 525    |
| 180 | 58                                   | 580    |                                     |        |                                      |        |                              |        |        |
| 200 | 68                                   | 680    | 181                                 | 1 810  | 192                                  | 1 920  | 135                          | 405    | 675    |
| 250 | 87                                   | 870    | 226                                 | 2 260  | 260                                  | 2 600  | 176                          | 528    | 880    |
| 315 | 110                                  | 1 100  | 295                                 | 2 950  | 299                                  | 2 990  |                              |        |        |

### Standardní provedení:

- ✓ Aluvent, Sonovent, Termovent - balení 10 bm
- ✓ Semivent - dodáván v délkách 3 nebo 5 m, některé velikosti i 1 m

Ceny jsou uvedeny v Kč, bez DPH.

Ceny neuvedené v tabulkách jsou na vyžádání.

## Talířové ventily



KO / KI



KOC / KIC



ITU

| typ      | talířové ventily<br>odvodní kovové<br><b>KO</b> | talířové ventily<br>odvodní nerezové<br><b>KOC</b> | talířové ventily<br>přívodní kovové<br><b>KI</b> | talířové ventily<br>přívodní nerezové<br><b>KIC</b> | talířové ventily<br>univerzální plastové<br><b>ITU</b> |
|----------|---|--|--|---|--|
| Ø d [mm] | Kč/ks   | Kč/ks  | Kč/ks  | Kč/ks   | Kč/ks  |
| 80       | 92  |  | 92   |   |  |
| 100      | 98  | 512  | 98   | 620   | 128  |
| 125      | 129   | 623  | 136  | 781   | 140  |
| 150      | 188   |  | 188  | 894   | 188  |
| 160      | 206   | 1 021  | 206  | 1 226   | 270  |
| 200      | 266   | 1 681  | 266  | 2 088   |  |

### Standardní provedení:

- ✓ KIC, KOC - AISI 304 provedení

Ceny jsou uvedeny v Kč, bez DPH.

# ČTYŘHRANNÉ POTRUBÍ

## Standardní provedení:

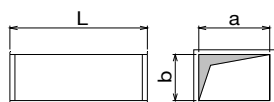
- ✓ nízkotlaké - skupina I, třída těsnosti B dle EN 1507
- ✓ materiál pozink - 0,5 až 1,25 mm
- ✓ použitý tmel - akryl, polyuretan - dle požadavku
- ✓ přírubové lišty 20 mm do rozměru hrany 1000 mm
- ✓ přírubové lišty 30 mm od rozměru hrany 1001 mm do rozměru hrany 2000 mm
- ✓ přírubové lišty 40 mm od rozměru hrany 2001 mm
- ✓ výpočet plochy dle DIN 18 379
- ✓ výztuhy a počet náběhových plechů u oblouků - dle požadavku zákazníka
- ✓ cena potrubí je stanovena na základě skladby potrubí
- ✓ potrubí vyztuženo prolisem

## Nadstandardní provedení na dotaz

- ✓ provedení v nerez plechu DIN 1.4301 (AISI 304), DIN 1.4404 (AISI 316L), Cu, Al a v jiných tloušťkách materiálu
- ✓ celotmelené potrubí - třída těsnosti C
- ✓ možnost balení potrubí - cena stanovena individuálně
- ✓ lakování potrubí - cena stanovena na základě skladby potrubí

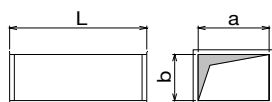
## Základní tvary čtyřhranného potrubí

**T**



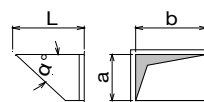
trouba  
 $a \times b - L$

**TZ**



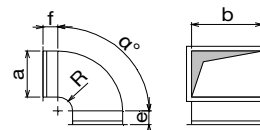
trouba se záslepem  
 $a \times b - L$

**VK**



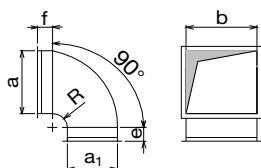
výfukový kus  
 $a \times b - \alpha^\circ - L$

**OL**



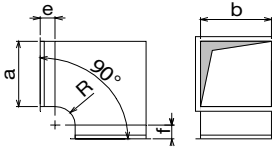
oblouk  
 $a \times b - \alpha^\circ - R$

**OLP**



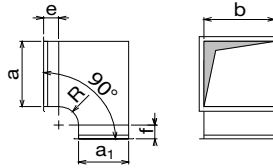
oblouk přechodový  
 $a \times b - a_1 - R$

**KO**



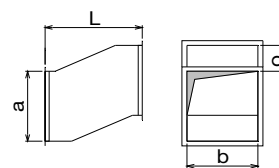
koleno  
 $a \times b - R$

**KOPR**



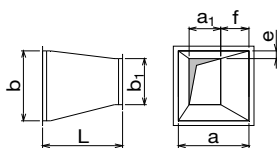
koleno přechodové  
 $a \times b - a_1 - R$

**ODS**



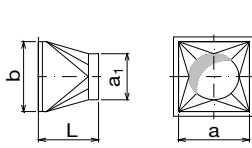
odskok  
 $a \times b - o - L$

**P**



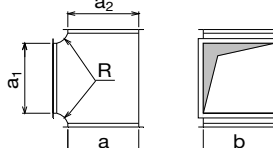
přechod  
 $a \times b - a_1 \times b_1 - L$

**PK**



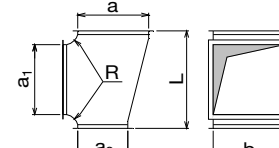
přechod na kruh  
 $a \times b - a_1 - L$

**ROZ**



rozbočka  
 $a \times b - a_1 - a_2 - R$

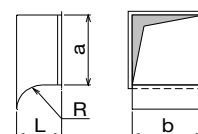
**ODBA**



rozbočka šikmá  
 $a \times b - a_1 - a_2 - L - R$

- ✓ trouby dle požadavku s volnou nebo pevnou přírubou
- ✓ výfukové kusy jsou standardně vybaveny sítím 10 x 10 mm
- ✓ rozměry e, f mají délku 30 mm
- ✓ u přechodů je nutné dodat obrázek s přesným provedením
- ✓ nástavec s rádiusem je možné dodat rovný (bez rádiusu)
- ✓ u ostatních dílů je nutné dodat popis, popř. výkres

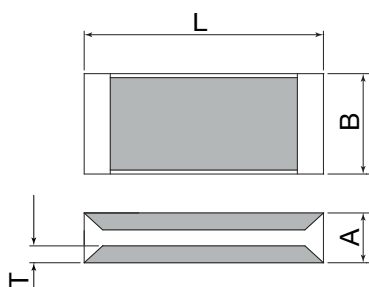
**BOTA**



nástavec s rádiusem  
 $a \times b - L - R$



## BTU – buňky tlumiče hluku, BTUP – buňky tlumiče hluku s děrovaným plechem



BTU A x B - L

A - šířka buňky

B - výška buňky

L - délka buňky

T - šířka izolace (50 nebo 100 mm)

BTUP - kaširovaný povrch krytý děrovaným plechem

### BTU

| rozměr A x B [mm] | šířka izolace T [mm] | délka L [mm] |       |       |
|-------------------|----------------------|--------------|-------|-------|
|                   |                      | 1 000        | 1 500 | 2 000 |
| 200 x 500         | 50                   | 1 339        | 2 108 | 2 679 |
| 250 x 500         | 50                   | 1 414        | 2 207 | 2 828 |
| 400 x 500         | 100                  | 1 990        | 3 100 | 3 869 |
| 500 x 500         | 100                  | 2 133        | 3 348 | 4 266 |

#### Standardní provedení:

- ✓ materiál pláště: pozinkovaný plech
- ✓ materiál absorpční vrstvy: minerální vata s kaširovaným povrchem
- ✓ tloušťka minerální vaty: dle šířky buňky
- ✓ provedení s náběhovou hranou: oboustranné

Ceny jsou uvedeny v Kč za 1 ks, bez DPH.

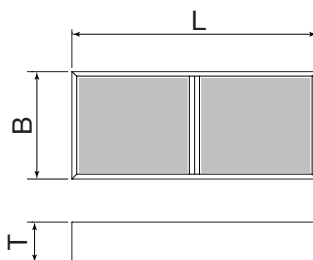
### BTUP

| rozměr A x B [mm] | šířka izolace T [mm] | délka L [mm] |       |       |
|-------------------|----------------------|--------------|-------|-------|
|                   |                      | 1 000        | 1 500 | 2 000 |
| 200 x 500         | 50                   | 2 004        | 3 115 | 4 009 |
| 250 x 500         | 50                   | 2 086        | 3 223 | 4 171 |
| 400 x 500         | 100                  | 2 655        | 4 198 | 5 309 |
| 500 x 500         | 100                  | 2 871        | 4 469 | 5 742 |

#### Nadstandardní provedení na dotaz:

- ✓ hygienické nebo nerezové provedení - DIN 1.4301 (AISI 304), DIN 1.4404 (AISI 316L)
- ✓ provedení pro vyšší provozní teplotu
- ✓ jiné rozměry a šířky izolací
- ✓ provedení bez náběhových hran

## KTU – kulisy tlumiče hluku



KTU T x B - L

T – šířka kulisy (100 nebo 200 mm)

B – výška kulisy

L – délka kulisy

### KTU - šířka kulis T = 100 mm

| délka L<br>[mm] | výška B [mm] |       |       |       |       |       |       |       |       |       |       |       |       |
|-----------------|--------------|-------|-------|-------|-------|-------|-------|-------|-------|-------|-------|-------|-------|
|                 | 250          | 315   | 400   | 500   | 630   | 710   | 800   | 1 000 | 1 250 | 1 400 | 1 600 | 1 800 | 2 000 |
|                 | Kč/ks        | Kč/ks | Kč/ks | Kč/ks | Kč/ks | Kč/ks | Kč/ks | Kč/ks | Kč/ks | Kč/ks | Kč/ks | Kč/ks | Kč/ks |
| 500             | 428          | 446   | 549   | 631   | 738   | 801   | 872   | 1 037 | 1 240 |       |       |       |       |
| 1 000           | 741          | 819   | 919   | 1 037 | 1 191 | 1 282 | 1 390 | 1 627 | 1 921 | 2 098 | 2 334 |       |       |
| 1 500           |              | 1 157 | 1 289 | 1 442 | 1 642 | 1 768 | 1 906 | 2 216 | 2 606 | 2 837 | 3 147 | 3 457 |       |
| 2 000           |              |       | 1 767 | 1 961 | 2 216 | 2 374 | 2 549 | 2 944 | 3 435 | 3 726 | 4 119 | 4 514 | 4 904 |

### KTU - šířka kulis T = 200 mm

| délka L<br>[mm] | výška B [mm] |       |       |       |       |       |       |       |       |       |       |       |       |
|-----------------|--------------|-------|-------|-------|-------|-------|-------|-------|-------|-------|-------|-------|-------|
|                 | 250          | 315   | 400   | 500   | 630   | 710   | 800   | 1 000 | 1 250 | 1 400 | 1 600 | 1 800 | 2 000 |
|                 | Kč/ks        | Kč/ks | Kč/ks | Kč/ks | Kč/ks | Kč/ks | Kč/ks | Kč/ks | Kč/ks | Kč/ks | Kč/ks | Kč/ks | Kč/ks |
| 500             | 683          | 773   | 887   | 1 022 | 1 199 | 1 307 | 1 430 | 1 698 | 2 038 |       |       |       |       |
| 1 000           | 1 196        | 1 327 | 1 497 | 1 698 | 1 961 | 2 121 | 2 306 | 2 707 | 3 214 | 3 517 | 3 920 |       |       |
| 1 500           |              | 1 880 | 2 108 | 2 378 | 2 726 | 2 940 | 3 184 | 3 720 | 4 387 | 4 792 | 5 328 | 5 866 |       |
| 2 000           |              |       | 2 887 | 3 229 | 3 675 | 3 948 | 4 254 | 4 937 | 5 794 | 6 306 | 6 990 | 7 676 | 8 360 |

#### Standardní provedení:

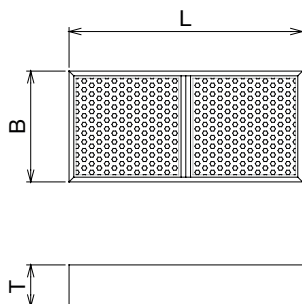
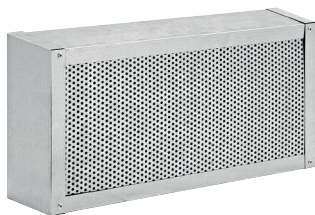
- ✓ bez náběhových plechů
- ✓ kostra z ocelového pozinkovaného plechu
- ✓ minerální vata s kaširovaným povrchem

#### Nadstandardní provedení na dotaz:

- ✓ nerezové provedení DIN 1.4301 (AISI 304), DIN 1.4404 (AISI 316L)
- ✓ hygienické provedení
- ✓ nestandardní rozměry

Geny jsou uvedeny v Kč za 1 ks, bez DPH. Geny neuvedené v tabulkách jsou na vyžádání.

## KTUP – kulisy tlumiče hluku s děrovaným plechem



KTUP T x B - L

T – šířka kulisy (100 nebo 200 mm)

B – výška kulisy

L – délka kulisy

### KTUP - šířka kulis T = 100 mm

| délka L<br>[mm] | výška B [mm] |       |       |       |       |       |       |       |       |       |       |       |       |
|-----------------|--------------|-------|-------|-------|-------|-------|-------|-------|-------|-------|-------|-------|-------|
|                 | 250          | 315   | 400   | 500   | 630   | 710   | 800   | 1 000 | 1 250 | 1 400 | 1 600 | 1 800 | 2 000 |
|                 | Kč/ks        | Kč/ks | Kč/ks | Kč/ks | Kč/ks | Kč/ks | Kč/ks | Kč/ks | Kč/ks | Kč/ks | Kč/ks | Kč/ks | Kč/ks |
| 500             | 615          | 708   | 835   | 980   | 1 170 | 1 284 | 1 413 | 1 707 | 2 071 |       |       |       |       |
| 1 000           | 1 103        | 1 262 | 1 465 | 1 707 | 2 020 | 2 210 | 2 428 | 2 911 | 3 513 | 3 876 | 4 357 |       |       |
| 1 500           |              | 1 811 | 2 098 | 2 434 | 2 870 | 3 140 | 3 442 | 3 779 | 4 961 | 5 466 | 6 139 | 6 812 |       |
| 2 000           |              |       | 2 850 | 3 287 | 3 854 | 4 204 | 4 598 | 5 475 | 6 568 | 7 224 | 8 099 | 8 975 | 9 848 |

### KTUP - šířka kulis T = 200 mm

| délka L<br>[mm] | výška B [mm] |       |       |       |       |       |       |       |       |        |        |        |        |
|-----------------|--------------|-------|-------|-------|-------|-------|-------|-------|-------|--------|--------|--------|--------|
|                 | 250          | 315   | 400   | 500   | 630   | 710   | 800   | 1 000 | 1 250 | 1 400  | 1 600  | 1 800  | 2 000  |
|                 | Kč/ks        | Kč/ks | Kč/ks | Kč/ks | Kč/ks | Kč/ks | Kč/ks | Kč/ks | Kč/ks | Kč/ks  | Kč/ks  | Kč/ks  | Kč/ks  |
| 500             | 902          | 1 038 | 1 211 | 1 418 | 1 687 | 1 849 | 2 037 | 2 447 | 2 963 |        |        |        |        |
| 1 000           | 1 610        | 1 830 | 2 112 | 2 447 | 2 883 | 3 150 | 3 453 | 4 122 | 4 957 | 5 464  | 6 131  |        |        |
| 1 500           |              | 2 620 | 3 015 | 3 479 | 4 081 | 445   | 4 872 | 5 800 | 6 955 | 7 652  | 8 580  | 9 508  |        |
| 2 000           |              |       | 4 104 | 4 706 | 5 487 | 5 967 | 6 506 | 7 706 | 9 210 | 10 110 | 11 312 | 12 514 | 13 716 |

#### Standardní provedení:

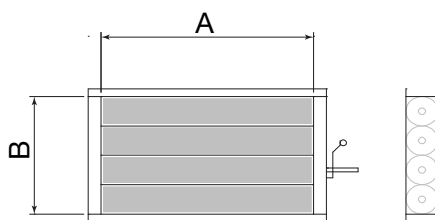
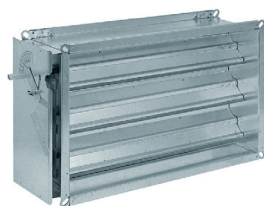
- ✓ bez náběhových plechů
- ✓ kostra z ocelového pozinkovaného plechu
- ✓ minerální vata s kaširovaným povrchem
- ✓ kaširovaný povrch krytý děrovaným plechem

#### Nadstandardní provedení na dotaz:

- ✓ nerezové provedení DIN 1.4301 (AISI 304), DIN 1.4404 (AISI 316L)
- ✓ hygienické provedení
- ✓ nestandardní rozměry

Ceny jsou uvedeny v Kč za 1 ks, bez DPH. Ceny neuvedené v tabulkách jsou na vyžádání.

## RK – regulační klapky



RK A x B - S/R  
 A - šířka klapky  
 B - výška klapky  
 S/R - servo/ruční ovládání

### RK

| šířka A<br>[mm] | výška B [mm] |       |       |       |       |       |       |       |       |       |        |        |        |        |        |        |        |        |        |        |        |
|-----------------|--------------|-------|-------|-------|-------|-------|-------|-------|-------|-------|--------|--------|--------|--------|--------|--------|--------|--------|--------|--------|--------|
|                 | 200          | 225   | 250   | 280   | 315   | 355   | 400   | 450   | 500   | 560   | 630    | 710    | 800    | 900    | 1 000  | 1 120  | 1 250  | 1 400  | 1 600  | 1 800  | 2 000  |
|                 | Kč/ks        | Kč/ks | Kč/ks | Kč/ks | Kč/ks | Kč/ks | Kč/ks | Kč/ks | Kč/ks | Kč/ks | Kč/ks  | Kč/ks  | Kč/ks  | Kč/ks  | Kč/ks  | Kč/ks  | Kč/ks  | Kč/ks  | Kč/ks  | Kč/ks  | Kč/ks  |
| 200             | 1 403        | 1 463 | 1 527 | 1 594 | 1 915 | 2 022 | 2 337 | 2 457 | 2 805 | 2 943 | 3 365  | 3 753  | 4 208  |        |        |        |        |        |        |        |        |
| 225             | 1 446        | 1 510 | 1 573 | 1 644 | 1 972 | 2 082 | 2 400 | 2 528 | 2 876 | 3 016 | 3 445  | 3 843  | 4 302  | 4 777  |        |        |        |        |        |        |        |
| 250             | 1 493        | 1 557 | 1 624 | 1 697 | 2 029 | 2 139 | 2 461 | 2 591 | 2 946 | 3 090 | 3 525  | 3 930  | 4 396  | 4 881  | 5 367  |        |        |        |        |        |        |
| 280             | 1 533        | 1 597 | 1 667 | 1 738 | 2 076 | 2 189 | 2 521 | 2 655 | 3 013 | 3 164 | 3 606  | 4 017  | 4 493  | 4 985  | 5 477  | 6 006  |        |        |        |        |        |
| 315             | 1 590        | 1 661 | 1 727 | 1 808 | 2 149 | 2 266 | 2 601 | 2 739 | 3 107 | 3 261 | 3 713  | 4 131  | 4 620  | 5 122  | 5 631  | 6 167  | 6 776  |        |        |        |        |
| 355             | 1 657        | 1 727 | 1 801 | 1 881 | 2 226 | 2 350 | 2 695 | 2 836 | 3 211 | 3 375 | 3 833  | 4 262  | 4 761  | 5 280  | 5 795  | 6 354  | 6 974  | 7 867  |        |        |        |
| 400             | 1 727        | 1 804 | 1 878 | 1 962 | 2 313 | 2 444 | 2 792 | 2 943 | 3 328 | 3 492 | 3 967  | 4 409  | 4 921  | 5 454  | 5 983  | 6 558  | 7 198  | 8 115  | 9 176  |        |        |
| 450             | 1 821        | 1 898 | 1 979 | 2 066 | 2 427 | 2 561 | 2 919 | 3 073 | 3 468 | 3 646 | 4 125  | 4 583  | 5 112  | 5 658  | 6 207  | 6 796  | 7 459  | 8 400  | 9 494  | 10 593 |        |
| 500             | 1 898        | 1 982 | 2 062 | 2 156 | 2 524 | 2 662 | 3 030 | 3 190 | 3 596 | 3 780 | 4 275  | 4 744  | 5 286  | 5 849  | 6 414  | 7 024  | 7 703  | 8 671  | 9 799  | 10 927 | 12 056 |
| 560             | 1 989        | 2 076 | 2 159 | 2 256 | 2 635 | 2 782 | 3 157 | 3 328 | 3 743 | 3 934 | 4 443  | 4 931  | 5 494  | 6 073  | 6 659  | 7 292  | 7 995  | 8 992  | 10 161 | 11 329 | 12 494 |
| 630             | 2 109        | 2 200 | 2 290 | 2 390 | 2 775 | 2 929 | 3 318 | 3 498 | 3 927 | 4 131 | 4 660  | 5 166  | 5 745  | 6 354  | 6 957  | 7 620  | 8 349  | 9 384  | 10 593 | 11 804 | 13 020 |
| 710             | 2 240        | 2 337 | 2 431 | 2 538 | 2 936 | 3 100 | 3 505 | 3 693 | 4 138 | 4 352 | 4 898  | 5 427  | 6 029  | 6 662  | 7 292  | 7 985  | 8 748  | 9 823  | 11 085 | 12 350 | 13 612 |
| 800             | 2 384        | 2 484 | 2 585 | 2 702 | 3 113 | 3 284 | 3 706 | 3 904 | 4 366 | 4 597 | 5 166  | 5 715  | 6 347  | 7 007  | 7 670  | 8 393  | 9 190  | 10 311 | 11 634 | 12 956 | 14 278 |
| 900             |              | 2 662 | 2 769 | 2 893 | 3 324 | 3 498 | 3 940 | 4 155 | 4 637 | 4 881 | 5 474  | 6 053  | 6 716  | 7 405  | 8 098  | 8 858  | 9 699  | 10 874 | 12 256 | 13 642 | 15 032 |
| 1 000           |              |       | 2 936 | 3 070 | 3 515 | 3 703 | 4 161 | 4 389 | 4 884 | 5 149 | 5 768  | 6 371  | 7 061  | 7 787  | 8 510  | 9 310  | 10 187 | 11 416 | 12 866 | 14 315 | 15 765 |
| 1 120           |              |       |       | 3 291 | 3 753 | 3 957 | 4 433 | 4 680 | 5 199 | 5 480 | 6 127  | 6 766  | 7 492  | 8 256  | 9 019  | 9 859  | 10 790 | 12 072 | 13 602 | 15 129 | 16 659 |
| 1 250           |              |       |       |       | 4 024 | 4 242 | 4 744 | 5 002 | 5 551 | 5 849 | 6 528  | 7 201  | 7 964  | 8 771  | 9 578  | 10 469 | 11 446 | 12 799 | 14 412 | 16 019 | 17 633 |
| 1 400           |              |       |       |       |       | 4 546 | 5 072 | 5 350 | 5 926 | 6 250 | 6 967  | 7 680  | 8 490  | 9 344  | 10 197 | 11 145 | 12 186 | 13 612 | 15 320 | 17 030 | 18 738 |
| 1 600           |              |       |       |       |       |       | 6 706 | 7 047 | 7 844 | 8 242 | 9 203  | 10 174 | 11 249 | 12 384 | 13 519 | 14 774 | 16 130 | 18 062 | 20 331 | 22 601 | 24 871 |
| 1 800           |              |       |       |       |       |       |       | 7 533 | 8 363 | 8 795 | 9 802  | 10 830 | 11 965 | 13 160 | 14 362 | 15 688 | 17 127 | 19 160 | 21 560 | 23 957 | 26 357 |
| 2 000           |              |       |       |       |       |       |       |       | 8 885 | 9 347 | 10 402 | 11 483 | 12 675 | 13 940 | 15 202 | 16 605 | 18 125 | 20 258 | 22 789 | 25 316 | 27 844 |

#### Standardní provedení:

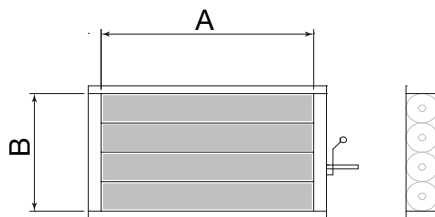
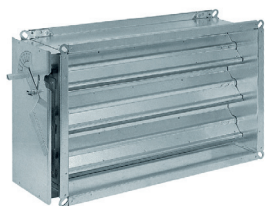
- ✓ provedení ruční / příprava na servo
- ✓ max. rozměry 2000 x 2000 mm

#### Nadstandardní provedení na dotaz:

- ✓ nestandardní rozměry

Ceny jsou uvedeny v Kč za 1 ks, bez DPH. Ceny neuvedené v tabulkách jsou na vyžádání.

## RKT – regulační klapky těsné



RKT A x B - S/R

A - šířka klapky

B - výška klapky

S/R - servo/ruční ovládání

### RKT

| šířka A<br>[mm] | výška B [mm] |       |       |       |       |       |       |       |       |        |        |        |        |        |        |        |        |        |        |        |        |
|-----------------|--------------|-------|-------|-------|-------|-------|-------|-------|-------|--------|--------|--------|--------|--------|--------|--------|--------|--------|--------|--------|--------|
|                 | 200          | 225   | 250   | 280   | 315   | 355   | 400   | 450   | 500   | 560    | 630    | 710    | 800    | 900    | 1 000  | 1 120  | 1 250  | 1 400  | 1 600  | 1 800  | 2 000  |
|                 | Kč/ks        | Kč/ks | Kč/ks | Kč/ks | Kč/ks | Kč/ks | Kč/ks | Kč/ks | Kč/ks | Kč/ks  | Kč/ks  | Kč/ks  | Kč/ks  | Kč/ks  | Kč/ks  | Kč/ks  | Kč/ks  | Kč/ks  | Kč/ks  | Kč/ks  | Kč/ks  |
| 200             | 1 547        | 1 614 | 1 677 | 1 748 | 2 119 | 2 230 | 2 591 | 2 718 | 3 113 | 3 257  | 3 733  | 4 175  | 4 684  |        |        |        |        |        |        |        |        |
| 225             | 1 597        | 1 664 | 1 727 | 1 804 | 2 179 | 2 293 | 2 662 | 2 792 | 3 194 | 3 338  | 3 823  | 4 268  | 4 784  | 5 316  |        |        |        |        |        |        |        |
| 250             | 1 647        | 1 717 | 1 781 | 1 858 | 2 240 | 2 357 | 2 728 | 2 862 | 3 267 | 3 421  | 3 907  | 4 366  | 4 888  | 5 427  | 5 966  |        |        |        |        |        |        |
| 280             | 1 707        | 1 774 | 1 845 | 1 925 | 2 307 | 2 427 | 2 805 | 2 943 | 3 355 | 3 515  | 4 011  | 4 476  | 5 008  | 5 557  | 6 110  | 6 696  |        |        |        |        |        |
| 315             | 1 768        | 1 841 | 1 912 | 1 992 | 2 387 | 2 511 | 2 896 | 3 036 | 3 455 | 3 619  | 4 125  | 4 603  | 5 146  | 5 708  | 6 274  | 6 873  | 7 543  |        |        |        |        |
| 355             | 1 841        | 1 912 | 1 989 | 2 072 | 2 471 | 2 601 | 2 993 | 3 144 | 3 572 | 3 740  | 4 255  | 4 744  | 5 300  | 5 879  | 6 458  | 7 071  | 7 760  | 8 765  |        |        |        |
| 400             | 1 915        | 1 992 | 2 072 | 2 159 | 2 568 | 2 702 | 3 103 | 3 257 | 3 696 | 3 873  | 4 399  | 4 901  | 5 474  | 6 066  | 6 659  | 7 295  | 8 001  | 9 032  | 10 218 |        |        |
| 450             | 2 019        | 2 096 | 2 176 | 2 270 | 2 685 | 2 822 | 3 241 | 3 398 | 3 850 | 4 031  | 4 576  | 5 095  | 5 681  | 6 291  | 6 903  | 7 559  | 8 286  | 9 347  | 10 569 | 11 791 |        |
| 500             | 2 099        | 2 183 | 2 266 | 2 364 | 2 789 | 2 933 | 3 358 | 3 525 | 3 984 | 4 178  | 4 737  | 5 269  | 5 872  | 6 501  | 7 131  | 7 807  | 8 554  | 9 642  | 10 901 | 12 156 | 13 415 |
| 560             | 2 213        | 2 303 | 2 390 | 2 491 | 2 926 | 3 077 | 3 515 | 3 693 | 4 165 | 4 366  | 4 938  | 5 487  | 6 113  | 6 763  | 7 412  | 8 115  | 8 888  | 10 013 | 11 309 | 12 611 | 13 910 |
| 630             | 2 343        | 2 434 | 2 528 | 2 631 | 3 080 | 3 241 | 3 693 | 3 877 | 4 366 | 4 576  | 5 169  | 5 742  | 6 388  | 7 064  | 7 737  | 8 467  | 9 273  | 10 435 | 11 788 | 13 137 | 14 483 |
| 710             | 2 497        | 2 595 | 2 695 | 2 809 | 3 267 | 3 438 | 3 904 | 4 101 | 4 607 | 4 834  | 5 450  | 6 043  | 6 719  | 7 419  | 8 122  | 8 885  | 9 725  | 10 934 | 12 340 | 13 746 | 15 149 |
| 800             | 2 655        | 2 759 | 2 859 | 2 983 | 3 462 | 3 636 | 4 121 | 4 332 | 4 854 | 5 099  | 5 738  | 6 361  | 7 061  | 7 794  | 8 534  | 9 330  | 10 211 | 11 473 | 12 939 | 14 409 | 15 879 |
| 900             |              | 2 946 | 3 060 | 3 190 | 3 686 | 3 873 | 4 379 | 4 600 | 5 149 | 5 407  | 6 070  | 6 722  | 7 459  | 8 229  | 8 999  | 9 839  | 10 760 | 12 079 | 13 619 | 15 159 | 16 702 |
| 1 000           |              |       | 3 257 | 3 391 | 3 907 | 4 104 | 4 630 | 4 868 | 5 437 | 5 711  | 6 404  | 7 087  | 7 857  | 8 661  | 9 464  | 10 348 | 11 312 | 12 692 | 14 299 | 15 912 | 17 526 |
| 1 120           |              |       |       | 3 649 | 4 185 | 4 392 | 4 945 | 5 196 | 5 792 | 6 086  | 6 813  | 7 533  | 8 336  | 9 186  | 10 033 | 10 964 | 11 982 | 13 428 | 15 125 | 16 819 | 18 517 |
| 1 250           |              |       |       |       | 4 473 | 4 700 | 5 280 | 5 547 | 6 173 | 6 488  | 7 248  | 8 005  | 8 855  | 9 752  | 10 646 | 11 627 | 12 702 | 14 222 | 16 009 | 17 800 | 19 585 |
| 1 400           |              |       |       |       |       | 5 045 | 5 651 | 5 939 | 6 599 | 6 940  | 7 740  | 8 544  | 9 444  | 10 392 | 11 339 | 12 380 | 13 522 | 15 129 | 17 024 | 18 919 | 20 810 |
| 1 600           |              |       |       |       |       |       | 7 452 | 7 807 | 8 694 | 9 113  | 10 171 | 11 245 | 12 427 | 13 669 | 14 915 | 16 277 | 17 754 | 19 886 | 22 374 | 24 861 | 27 348 |
| 1 800           |              |       |       |       |       |       |       | 8 343 | 9 277 | 9 722  | 10 840 | 11 972 | 13 217 | 14 536 | 15 849 | 17 295 | 18 855 | 21 105 | 23 733 | 26 361 | 28 989 |
| 2 000           |              |       |       |       |       |       |       |       | 9 856 | 10 338 | 11 506 | 12 698 | 14 014 | 15 400 | 16 783 | 18 313 | 19 963 | 22 323 | 25 095 | 27 867 | 30 636 |

#### Standardní provedení:

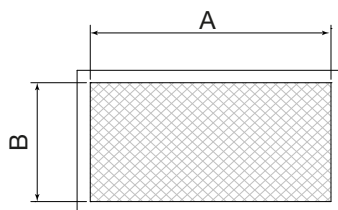
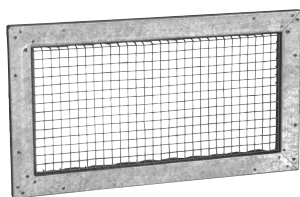
- ✓ provedení ruční / příprava na servo
- ✓ max. rozměry 2000 x 2000 mm
- ✓ EPDM těsnění

#### Nadstandardní provedení na dotaz:

- ✓ nestandardní rozměry

Ceny jsou uvedeny v Kč za 1 ks, bez DPH. Ceny neuvedené v tabulkách jsou na vyžádání.

## IDFU – pletivo s lemem, IDF – pletivo s přírubou



IDF / IDFU A × B

A - šířka

B - výška

### IDFU

|              |       | výška B [mm] |       |       |       |       |       |       |       |       |       |       |       |       |  |
|--------------|-------|--------------|-------|-------|-------|-------|-------|-------|-------|-------|-------|-------|-------|-------|--|
| šířka A [mm] | 200   | 315          | 400   | 500   | 630   | 710   | 800   | 900   | 1 000 | 1 250 | 1 400 | 1 600 | 1 800 | 2 000 |  |
|              | Kč/ks | Kč/ks        | Kč/ks | Kč/ks | Kč/ks | Kč/ks | Kč/ks | Kč/ks | Kč/ks | Kč/ks | Kč/ks | Kč/ks | Kč/ks | Kč/ks |  |
| 200          | 402   | 466          | 515   | 529   | 595   | 636   | 682   | 734   | 786   |       |       |       |       |       |  |
| 250          | 431   | 497          | 549   | 564   | 633   | 676   | 725   | 780   | 835   |       |       |       |       |       |  |
| 315          | 466   | 538          | 593   | 607   | 685   | 731   | 783   | 843   | 901   | 1 203 |       |       |       |       |  |
| 400          | 515   | 593          | 650   | 667   | 751   | 800   | 858   | 921   | 984   | 1 296 | 1 391 |       |       |       |  |
| 500          | 529   | 607          | 667   | 737   | 829   | 884   | 947   | 1 016 | 1 085 | 1 402 | 1 506 | 1 705 |       |       |  |
| 630          | 595   | 685          | 751   | 829   | 930   | 990   | 1 059 | 1 137 | 1 215 | 1 543 | 1 656 | 1 875 | 2 030 |       |  |
| 710          | 636   | 731          | 800   | 884   | 990   | 1 056 | 1 131 | 1 212 | 1 296 | 1 630 | 1 751 | 1 979 | 2 146 | 2 310 |  |
| 800          | 682   | 783          | 858   | 947   | 1 059 | 1 131 | 1 209 | 1 298 | 1 385 | 1 728 | 1 855 | 2 097 | 2 272 | 2 448 |  |
| 900          | 734   | 843          | 921   | 1 016 | 1 137 | 1 212 | 1 298 | 1 417 | 1 486 | 1 834 | 1 970 | 2 229 | 2 414 | 2 601 |  |
| 1 000        | 786   | 901          | 984   | 1 085 | 1 215 | 1 296 | 1 385 | 1 486 | 1 587 | 1 944 | 2 088 | 2 359 | 2 558 | 2 754 |  |
| 1250         |       | 1 203        | 1 296 | 1 402 | 1 543 | 1 630 | 1 728 | 1 834 | 1 944 | 2 215 | 2 376 | 2 687 | 2 912 | 3 137 |  |
| 1 400        |       |              | 1 391 | 1 506 | 1 656 | 1 751 | 1 855 | 1 970 | 2 088 | 2 376 | 2 552 | 2 883 | 3 125 | 3 365 |  |
| 1 600        |       |              |       | 1 705 | 1 875 | 1 979 | 2 097 | 2 229 | 2 359 | 2 687 | 2 883 | 3 146 | 3 408 | 3 670 |  |
| 1 800        |       |              |       |       | 2 030 | 2 146 | 2 272 | 2 414 | 2 558 | 2 912 | 3 125 | 3 408 | 3 693 | 3 978 |  |
| 2 000        |       |              |       |       |       | 2 310 | 2 448 | 2 601 | 2 754 | 3 137 | 3 365 | 3 670 | 3 978 | 4 284 |  |

### IDF

|              |       | výška B [mm] |       |       |       |       |       |       |       |       |       |       |       |       |  |
|--------------|-------|--------------|-------|-------|-------|-------|-------|-------|-------|-------|-------|-------|-------|-------|--|
| šířka A [mm] | 200   | 315          | 400   | 500   | 630   | 710   | 800   | 900   | 1 000 | 1 250 | 1 400 | 1 600 | 1 800 | 2 000 |  |
|              | Kč/ks | Kč/ks        | Kč/ks | Kč/ks | Kč/ks | Kč/ks | Kč/ks | Kč/ks | Kč/ks | Kč/ks | Kč/ks | Kč/ks | Kč/ks | Kč/ks |  |
| 200          | 448   | 520          | 575   | 593   | 667   | 714   | 765   | 823   | 881   |       |       |       |       |       |  |
| 250          | 480   | 558          | 613   | 630   | 711   | 760   | 814   | 875   | 938   |       |       |       |       |       |  |
| 315          | 520   | 604          | 662   | 682   | 768   | 820   | 878   | 944   | 1 010 | 1 345 |       |       |       |       |  |
| 400          | 575   | 662          | 728   | 748   | 840   | 898   | 961   | 1 033 | 1 105 | 1 448 | 1 555 |       |       |       |  |
| 500          | 593   | 682          | 748   | 826   | 927   | 990   | 1 059 | 1 137 | 1 218 | 1 569 | 1 685 | 1 904 |       |       |  |
| 630          | 667   | 768          | 840   | 927   | 1 039 | 1 111 | 1 189 | 1 275 | 1 362 | 1 725 | 1 852 | 2 094 | 2 270 |       |  |
| 710          | 714   | 820          | 898   | 990   | 1 111 | 1 183 | 1 267 | 1 359 | 1 451 | 1 823 | 1 955 | 2 212 | 2 396 | 2 581 |  |
| 800          | 765   | 878          | 961   | 1 059 | 1 189 | 1 267 | 1 356 | 1 454 | 1 552 | 1 930 | 2 074 | 2 342 | 2 538 | 2 733 |  |
| 900          | 823   | 944          | 1 033 | 1 137 | 1 275 | 1 359 | 1 454 | 1 558 | 1 662 | 2 051 | 2 200 | 2 489 | 2 696 | 2 903 |  |
| 1 000        | 881   | 909          | 1 105 | 1 218 | 1 362 | 1 451 | 1 552 | 1 662 | 1 774 | 2 172 | 2 330 | 2 633 | 2 854 | 3 073 |  |
| 1 250        |       | 1 345        | 1 448 | 1 558 | 1 725 | 1 823 | 1 930 | 2 051 | 2 172 | 2 474 | 2 653 | 2 999 | 3 246 | 3 497 |  |
| 1 400        |       |              | 1 555 | 1 685 | 1 852 | 1 955 | 2 074 | 2 200 | 2 330 | 2 653 | 2 849 | 3 218 | 3 483 | 3 751 |  |
| 1 600        |       |              |       | 1 904 | 2 094 | 2 212 | 2 342 | 2 489 | 2 633 | 2 999 | 3 218 | 3 509 | 3 800 | 4 091 |  |
| 1 800        |       |              |       |       | 2 270 | 2 396 | 2 538 | 2 696 | 2 854 | 3 246 | 3 483 | 3 800 | 4 114 | 4 431 |  |
| 2 000        |       |              |       |       |       | 2 581 | 2 733 | 2 903 | 3 073 | 3 497 | 3 751 | 4 091 | 4 431 | 4 771 |  |

#### Standardní provedení:

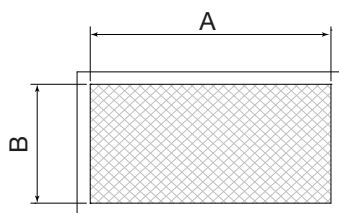
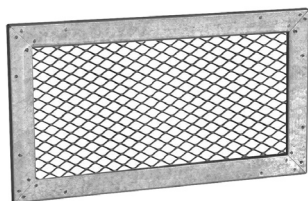
- ✓ rámeček 20 mm
- ✓ síto 10 x 10 mm
- ✓ materiál ocelový plech Zn 275 g/m<sup>2</sup>

#### Nadstandardní provedení na dotaz:

- ✓ síto 20 x 20 mm, jiná šířka rámečku

Ceny jsou uvedeny v Kč za 1 ks, bez DPH.

# TKU – rámeček, tahokov s lemem, TLU – rámeček, tahokov s přírubou



TKU / TLU A × B

A - šířka

B - výška

## TKU

|              |       | výška B [mm] |       |       |       |       |       |       |       |       |       |       |       |       |  |
|--------------|-------|--------------|-------|-------|-------|-------|-------|-------|-------|-------|-------|-------|-------|-------|--|
| šířka A [mm] | 200   | 315          | 400   | 500   | 630   | 710   | 800   | 900   | 1 000 | 1 250 | 1 400 | 1 600 | 1 800 | 2 000 |  |
|              | Kč/ks | Kč/ks        | Kč/ks | Kč/ks | Kč/ks | Kč/ks | Kč/ks | Kč/ks | Kč/ks | Kč/ks | Kč/ks | Kč/ks | Kč/ks | Kč/ks |  |
| 200          | 446   | 546          | 621   | 708   | 737   | 797   | 869   | 947   | 1 025 |       |       |       |       |       |  |
| 250          | 489   | 601          | 685   | 786   | 817   | 886   | 967   | 1 054 | 1 143 |       |       |       |       |       |  |
| 315          | 546   | 676          | 771   | 884   | 921   | 1 002 | 1 094 | 1 195 | 1 296 | 1 627 |       |       |       |       |  |
| 400          | 621   | 771          | 884   | 1 013 | 1 062 | 1 154 | 1 261 | 1 379 | 1 494 | 1 849 | 2 016 |       |       |       |  |
| 500          | 708   | 884          | 1 013 | 1 166 | 1 224 | 1 333 | 1 457 | 1 595 | 1 731 | 2 108 | 2 301 | 2 673 |       |       |  |
| 630          | 737   | 921          | 1 062 | 1 224 | 1 434 | 1 566 | 1 713 | 1 875 | 2 039 | 2 448 | 2 676 | 3 108 | 3 425 |       |  |
| 710          | 797   | 1 002        | 1 154 | 1 333 | 1 566 | 1 708 | 1 869 | 2 048 | 2 226 | 2 656 | 2 903 | 3 376 | 3 722 | 4 068 |  |
| 800          | 869   | 1 094        | 1 261 | 1 457 | 1 713 | 1 869 | 2 045 | 2 241 | 2 440 | 2 889 | 3 163 | 3 679 | 4 056 | 4 436 |  |
| 900          | 947   | 1 195        | 1 379 | 1 595 | 1 875 | 2 048 | 2 241 | 2 457 | 2 673 | 3 151 | 3 448 | 4 013 | 4 428 | 4 843 |  |
| 1 000        | 1 025 | 1 296        | 1 494 | 1 731 | 2 039 | 2 226 | 2 440 | 2 673 | 2 909 | 3 411 | 3 736 | 4 347 | 4 799 | 5 252 |  |
| 1 250        |       | 1 627        | 1 849 | 2 108 | 2 448 | 2 656 | 2 889 | 3 151 | 3 411 | 4 062 | 4 454 | 5 186 | 5 730 | 6 272 |  |
| 1 400        |       |              | 2 016 | 2 301 | 2 676 | 2 903 | 3 163 | 3 448 | 3 736 | 4 454 | 4 883 | 5 690 | 6 286 | 6 886 |  |
| 1 600        |       |              |       | 2 673 | 3 108 | 3 376 | 3 679 | 4 013 | 4 347 | 5 186 | 5 690 | 6 361 | 7 030 | 7 701 |  |
| 1 800        |       |              |       |       | 3 425 | 3 722 | 4 056 | 4 428 | 4 799 | 5 730 | 6 286 | 7 030 | 7 773 | 8 517 |  |
| 2 000        |       |              |       |       |       | 4 068 | 4 436 | 4 843 | 5 252 | 6 272 | 6 886 | 7 701 | 8 517 | 9 335 |  |

## TLU

|              |       | výška B [mm] |       |       |       |       |       |       |       |       |       |       |       |       |  |
|--------------|-------|--------------|-------|-------|-------|-------|-------|-------|-------|-------|-------|-------|-------|-------|--|
| šířka A [mm] | 200   | 315          | 400   | 500   | 630   | 710   | 800   | 900   | 1 000 | 1 250 | 1 400 | 1 600 | 1 800 | 2 000 |  |
|              | Kč/ks | Kč/ks        | Kč/ks | Kč/ks | Kč/ks | Kč/ks | Kč/ks | Kč/ks | Kč/ks | Kč/ks | Kč/ks | Kč/ks | Kč/ks | Kč/ks |  |
| 200          | 483   | 593          | 673   | 768   | 806   | 872   | 950   | 1 036 | 1 123 |       |       |       |       |       |  |
| 250          | 532   | 653          | 745   | 852   | 892   | 967   | 1 054 | 1 149 | 1 247 |       |       |       |       |       |  |
| 315          | 593   | 734          | 835   | 956   | 1 005 | 1 091 | 1 198 | 1 298 | 1 408 | 1 762 |       |       |       |       |  |
| 400          | 673   | 835          | 956   | 1 094 | 1 152 | 1 252 | 1 365 | 1 492 | 1 618 | 1 993 | 2 174 |       |       |       |  |
| 500          | 768   | 956          | 1 094 | 1 258 | 1 324 | 1 440 | 1 572 | 1 719 | 1 866 | 2 267 | 2 474 | 2 866 |       |       |  |
| 630          | 806   | 1 005        | 1 152 | 1 324 | 1 549 | 1 687 | 1 843 | 2 016 | 2 189 | 2 624 | 2 866 | 3 321 | 3 658 |       |  |
| 710          | 872   | 1 091        | 1 252 | 1 440 | 1 687 | 1 837 | 2 007 | 2 198 | 2 388 | 2 843 | 3 105 | 3 604 | 3 970 | 4 336 |  |
| 800          | 950   | 1 189        | 1 365 | 1 572 | 1 843 | 2 007 | 2 195 | 2 402 | 2 610 | 3 088 | 3 376 | 3 918 | 4 318 | 4 719 |  |
| 900          | 1 036 | 1 298        | 1 492 | 1 719 | 2 016 | 2 198 | 2 402 | 2 630 | 2 857 | 3 362 | 3 676 | 4 269 | 4 707 | 5 145 |  |
| 1 000        | 1 123 | 1 408        | 1 618 | 1 866 | 2 189 | 2 388 | 2 610 | 2 857 | 3 105 | 3 635 | 3 978 | 4 618 | 5 096 | 5 572 |  |
| 1 250        |       | 1 762        | 1 993 | 2 267 | 2 624 | 2 843 | 3 088 | 3 362 | 3 635 | 4 318 | 4 727 | 5 497 | 6 064 | 6 635 |  |
| 1 400        |       |              | 2 174 | 2 474 | 2 866 | 3 105 | 3 376 | 3 676 | 3 978 | 4 727 | 5 180 | 6 021 | 6 647 | 7 275 |  |
| 1 600        |       |              |       | 2 866 | 3 321 | 3 604 | 3 918 | 4 269 | 4 618 | 5 497 | 6 021 | 6 721 | 7 425 | 8 125 |  |
| 1 800        |       |              |       |       | 3 658 | 3 970 | 4 318 | 4 707 | 5 096 | 6 064 | 6 647 | 7 425 | 8 200 | 8 978 |  |
| 2 000        |       |              |       |       |       | 4 336 | 4 719 | 5 145 | 5 572 | 6 635 | 7 275 | 8 125 | 8 978 | 9 828 |  |

### Standardní provedení:

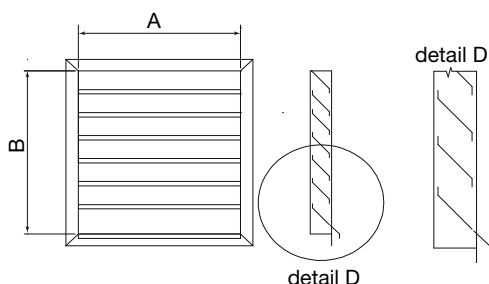
- ✓ rámeček 20 mm
- ✓ materiál tahokov
- ✓ materiál ocelový plech Zn 275 g/m<sup>2</sup>

### Nadstandardní provedení na dotaz

- ✓ jiná šířka rámečku

Ceny jsou uvedeny v Kč za 1 ks, bez DPH.

## PZ – protidešťové žaluzie



PZ A x B - RAL - UR

A - šířka žaluzie

B - výška žaluzie

RAL - provedení v barvě RAL,  
standard pozinkované provedení

UR - upevňovací (pozední) rám

### PZ

| šířka A<br>[mm] | výška B [mm] |       |       |       |       |       |       |       |       |       |       |       |        |        |        |        |        |
|-----------------|--------------|-------|-------|-------|-------|-------|-------|-------|-------|-------|-------|-------|--------|--------|--------|--------|--------|
|                 | 355          | 400   | 450   | 500   | 560   | 630   | 710   | 800   | 900   | 1 000 | 1 120 | 1 250 | 1 400  | 1 500  | 1 600  | 1 800  | 2 000  |
| 355             | 1 385        | 1 493 | 1 699 | 1 808 | 1 920 | 2 133 | 2 347 | 2 563 | 2 882 | 3 099 | 3 420 | 3 843 | 4 169  | 4 487  | 4 708  | 5 243  | 5 778  |
| 400             | 1 450        | 1 558 | 1 772 | 1 884 | 1 999 | 2 216 | 2 433 | 2 654 | 2 979 | 3 203 | 3 532 | 3 963 | 4 299  | 4 624  | 4 849  | 5 395  | 5 944  |
| 450             | 1 522        | 1 634 | 1 851 | 1 967 | 2 083 | 2 307 | 2 531 | 2 759 | 3 091 | 3 319 | 3 655 | 4 097 | 4 444  | 4 773  | 5 004  | 5 564  | 6 129  |
| 500             | 1 595        | 1 710 | 1 931 | 2 050 | 2 169 | 2 397 | 2 629 | 2 860 | 3 200 | 3 435 | 3 782 | 4 234 | 4 585  | 4 925  | 5 160  | 5 734  | 6 392  |
| 560             | 1 681        | 1 801 | 2 028 | 2 148 | 2 274 | 2 506 | 2 744 | 2 983 | 3 334 | 3 576 | 3 930 | 4 393 | 4 758  | 5 105  | 5 348  | 6 024  | 6 613  |
| 630             | 1 783        | 1 905 | 2 140 | 2 263 | 2 394 | 2 636 | 2 878 | 3 128 | 3 485 | 3 735 | 4 104 | 4 581 | 4 957  | 5 402  | 5 651  | 6 212  | 6 873  |
| 710             | 1 895        | 2 025 | 2 267 | 2 397 | 2 531 | 2 780 | 3 034 | 3 290 | 3 663 | 3 923 | 4 303 | 4 798 | 5 268  | 5 644  | 5 901  | 6 533  | 7 166  |
| 800             | 2 025        | 2 159 | 2 412 | 2 545 | 2 686 | 2 943 | 3 207 | 3 475 | 3 862 | 4 129 | 4 523 | 5 123 | 5 528  | 5 915  | 6 183  | 6 841  | 7 499  |
| 900             | 2 169        | 2 310 | 2 571 | 2 712 | 2 856 | 3 128 | 3 399 | 3 677 | 4 082 | 4 360 | 4 856 | 5 391 | 5 814  | 6 215  | 6 497  | 7 181  | 7 864  |
| 1 000           | 2 314        | 2 459 | 2 730 | 2 878 | 3 030 | 3 308 | 3 594 | 3 883 | 4 303 | 4 675 | 5 102 | 5 658 | 6 100  | 6 519  | 6 812  | 7 521  | 8 316  |
| 1 120           | 2 488        | 2 639 | 2 925 | 3 077 | 3 236 | 3 529 | 3 825 | 4 129 | 4 646 | 4 953 | 5 402 | 5 984 | 6 443  | 6 881  | 7 188  | 8 012  | 8 757  |
| 1 250           | 2 676        | 2 835 | 3 131 | 3 294 | 3 457 | 3 764 | 4 075 | 4 476 | 4 935 | 5 257 | 5 724 | 6 331 | 6 816  | 7 354  | 7 676  | 8 457  | 9 238  |
| 1 400           | 2 893        | 3 059 | 3 370 | 3 540 | 3 713 | 4 039 | 4 447 | 4 784 | 5 264 | 5 604 | 6 096 | 6 736 | 7 325  | 7 810  | 8 146  | 8 967  | 9 871  |
| 1 500           | 3 099        | 3 277 | 3 610 | 3 793 | 3 979 | 4 327 | 4 765 | 5 125 | 5 640 | 6 005 | 6 531 | 7 217 | 7 849  | 8 368  | 8 728  | 9 607  | 10 576 |
| 1 600           | 3 306        | 3 496 | 3 851 | 4 045 | 4 244 | 4 616 | 5 083 | 5 467 | 6 016 | 6 405 | 6 967 | 7 698 | 8 372  | 8 925  | 9 310  | 10 248 | 11 281 |
| 1 800           | 3 719        | 3 933 | 4 333 | 4 551 | 4 774 | 5 193 | 5 718 | 6 150 | 6 769 | 7 205 | 7 838 | 8 661 | 9 418  | 10 041 | 10 474 | 11 529 | 12 691 |
| 2 000           | 4 132        | 4 370 | 4 814 | 5 057 | 5 305 | 5 770 | 6 353 | 6 834 | 7 521 | 8 006 | 8 709 | 9 623 | 10 465 | 11 157 | 11 637 | 12 810 | 14 101 |

### PZ + RAL

| šířka A<br>[mm] | výška B [mm] |       |        |        |        |        |        |        |        |        |        |        |        |        |        |        |        |
|-----------------|--------------|-------|--------|--------|--------|--------|--------|--------|--------|--------|--------|--------|--------|--------|--------|--------|--------|
|                 | 355          | 400   | 450    | 500    | 560    | 630    | 710    | 800    | 900    | 1000   | 1 120  | 1 250  | 1 400  | 1 500  | 1 600  | 1 800  | 2 000  |
| 355             | 2 372        | 2 599 | 2 913  | 3 151  | 3 397  | 3 709  | 4 118  | 4 562  | 5 128  | 5 449  | 6 014  | 6 695  | 7 356  | 7 799  | 8 237  | 9 211  | 10 185 |
| 400             | 2 553        | 2 765 | 3 149  | 3 390  | 3 650  | 3 981  | 4 425  | 4 888  | 5 359  | 5 837  | 6 434  | 7 154  | 7 760  | 8 334  | 8 800  | 9 837  | 10 878 |
| 450             | 2 758        | 2 999 | 3 299  | 3 513  | 3 784  | 4 276  | 4 713  | 5 183  | 5 657  | 6 184  | 6 805  | 7 577  | 8 364  | 8 941  | 9 457  | 10 483 | 11 487 |
| 500             | 2 926        | 3 207 | 3 547  | 3 796  | 4 086  | 4 582  | 4 954  | 5 475  | 6 058  | 6 598  | 7 266  | 8 071  | 8 871  | 9 516  | 10 051 | 11 062 | 12 314 |
| 560             | 3 151        | 3 410 | 3 911  | 4 083  | 4 401  | 4 988  | 5 378  | 5 840  | 6 517  | 7 049  | 7 756  | 8 772  | 9 469  | 10 199 | 10 762 | 12 038 | 13 280 |
| 630             | 3 339        | 3 654 | 4 173  | 4 441  | 4 793  | 5 218  | 5 699  | 6 300  | 6 944  | 7 571  | 8 323  | 9 370  | 10 140 | 10 963 | 11 574 | 12 872 | 14 267 |
| 710             | 3 642        | 3 995 | 4 414  | 4 710  | 5 077  | 5 596  | 6 201  | 6 743  | 8 710  | 8 230  | 9 041  | 10 003 | 11 094 | 11 890 | 12 550 | 14 011 | 15 468 |
| 800             | 3 995        | 4 366 | 4 889  | 5 143  | 5 543  | 6 106  | 6 656  | 7 353  | 8 222  | 8 965  | 9 842  | 10 977 | 12 070 | 12 924 | 13 657 | 15 238 | 16 516 |
| 900             | 4 368        | 4 783 | 5 262  | 5 544  | 5 963  | 6 531  | 7 273  | 8 135  | 8 895  | 9 871  | 10 926 | 11 695 | 13 233 | 14 076 | 14 948 | 16 375 | 18 003 |
| 1 000           | 4 622        | 5 052 | 5 666  | 6 012  | 6 474  | 7 121  | 7 884  | 8 706  | 9 553  | 10 505 | 11 508 | 12 936 | 14 236 | 14 945 | 15 792 | 17 615 | 19 530 |
| 1 120           | 5 108        | 5 488 | 6 159  | 6 503  | 6 999  | 7 877  | 8 558  | 9 509  | 10 223 | 11 598 | 12 711 | 14 345 | 15 455 | 16 192 | 17 337 | 19 369 | 21 333 |
| 1 250           | 5 465        | 5 966 | 6 663  | 7 080  | 7 616  | 8 509  | 9 242  | 10 295 | 11 476 | 12 513 | 13 702 | 15 085 | 16 606 | 17 845 | 18 856 | 21 027 | 23 194 |
| 1 400           | 6 011        | 6 453 | 7 314  | 7 770  | 8 353  | 9 173  | 10 229 | 11 286 | 12 572 | 13 714 | 15 012 | 16 522 | 18 271 | 19 535 | 20 649 | 23 016 | 24 937 |
| 1 500           | 6 441        | 6 914 | 7 837  | 8 325  | 8 950  | 9 828  | 10 959 | 12 092 | 13 470 | 14 694 | 16 084 | 17 702 | 19 576 | 20 931 | 22 123 | 24 660 | 26 719 |
| 1 600           | 6 870        | 7 375 | 8 359  | 8 880  | 9 546  | 10 483 | 11 690 | 12 898 | 14 368 | 15 674 | 17 156 | 18 882 | 20 881 | 22 326 | 23 598 | 26 304 | 28 500 |
| 1 800           | 7 729        | 8 297 | 9 404  | 9 990  | 10 740 | 11 794 | 13 151 | 14 510 | 16 164 | 17 633 | 19 301 | 21 243 | 23 491 | 25 117 | 26 548 | 29 592 | 32 062 |
| 2 000           | 8 588        | 9 219 | 10 449 | 11 100 | 11 933 | 13 104 | 14 613 | 16 122 | 17 960 | 19 592 | 21 446 | 23 603 | 26 102 | 27 908 | 29 498 | 32 880 | 35 625 |

#### Standardní provedení:

- ✓ včetně síta proti ptactvu
- ✓ rozměry rámečku se mohou lišit v závislosti na polotovaru
- ✓ v případě požadavku provedení RAL uvést číslo
- ✓ materiál ocelový plech Zn 275 g/m<sup>2</sup>

#### Nadstandardní provedení na dotaz:

- ✓ jiný materiál (Cu, TiZn), pozední rámy
- ✓ nerezové provedení DIN 1.4301 (AISI 304), DIN 1.4404 (AISI 316L)

Ceny jsou uvedeny v Kč za 1 ks, bez DPH.



## Plastové potrubí hranaté



UP-PKP



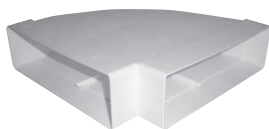
UP-PKO



UP-SP



UP-SPK



UP-OHP



UP-OVP



UP-TP



UP-MDP



UP-PER



UP-TVSP



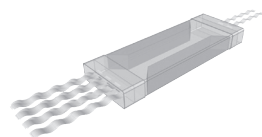
UP-PRP



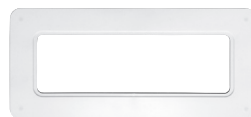
UP-PRO



UP-PRG



UP-IAA



UP-UR



UP-DRL

| typ      | plochý kanál<br>UP-PKP |       | plochý kanál<br>ohebný<br>UP-PKO | spojka<br>UP-SP | spojka se<br>zpětnou<br>klapkou<br>UP-SPK | oblouk<br>horizontální<br>UP-OHP |       | oblouk<br>vertikální<br>UP-OVP | odbočka<br>UP-TP | spona<br>na potrubí<br>UP-MDP | přetlaková<br>klapka<br>UP-PER |
|----------|------------------------|-------|----------------------------------|-----------------|---|----------------------------------|-------|--------------------------------|------------------|-------------------------------|--------------------------------|
|          | 1 m                    | 1,5 m | 0,5 m                            |                 |   | 45°                              | 90°   | 90°                            |                  |                               |                                |
| AxB [mm] | Kč/ks                  | Kč/ks | Kč/ks                            | Kč/ks           | Kč/ks                                     | Kč/ks                            | Kč/ks | Kč/ks                          | Kč/ks            | Kč/ks                         | Kč/ks                          |
| 110x54   | 129                    | 180   | 191                              | 28              | 77  | 60                               | 48    | 48                             | 113              | 11                            | 84                             |
| 204x60   | 209                    | 306   | 270                              | 59              | 155                                       | 118                              | 185   | 153                            | 256              | 23                            |                                |
| 220x90   | 479                    | 696   |                                  | 104             | 246                                       | 240                              | 444   | 196                            | 840              | 52                            |                                |

| typ      | přechod na kruhové potrubí<br>vertikální<br>UP-TVSP |       |       | přechod na kruhové potrubí<br>horizontální<br>UP-PRP |       |       | přechod<br>horizontální<br>UP-PRO | protidešťová<br>žaluzie<br>UP-PRG | tlumič hluku<br>UP-IAA | montážní<br>rámeček<br>UP-UR | vnitřní<br>záslepka<br>UP-DRL |
|----------|---|-------|-------|--|-------|-------|-----------------------------------|-----------------------------------|------------------------|------------------------------|-------------------------------|
|          | Ø 100   | Ø 125 | Ø 150 | Ø 100  | Ø 125 | Ø 150 |                                   |                                   |                        |                              |                               |
| AxB [mm] | Kč/ks   | Kč/ks | Kč/ks | Kč/ks  | Kč/ks | Kč/ks | Kč/ks                             | Kč/ks                             | Kč/ks                  | Kč/ks                        | Kč/ks                         |
| 110x54   | 66/51*  |       |       | 41   |       |       |                                   | 100                               | 1 719/2 730**          | 58                           | 108                           |
| 204x60   | 155   | 143   | 166   |  | 129   |       | 106                               | 129                               |                        | 69                           | 78                            |
| 220x90   | 339   | 357   | 406   |  |       | 345   | 138                               | 299                               |                        |                              |                               |

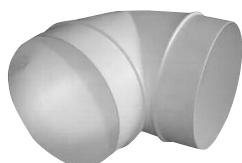
Ceny jsou uvedeny v Kč za 1 ks, bez DPH.

\* provedení F/M; \*\* délka tlumiče 500 mm / 1000 mm

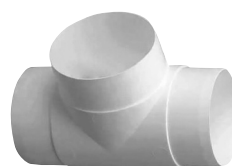
## Plastové potrubí kulaté



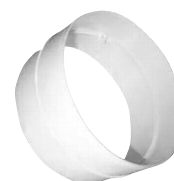
UK-PP



UK-OS



UK-OBJ



UK-SP



UK-SPK



UK-PRO

| typ      | potrubí kruhové<br>UK-PP |       | oblouk<br>UK-OS |       | odbočka T<br>UK-OBJ | spojka<br>UK-SP | spojka se<br>zpětnou klapkou<br>UK-SPK | přechod<br>UK-PRO |    |
|----------|--------------------------|-------|-----------------|-------|---------------------|-----------------|--|-------------------|----|
|          | 0,35 m                   | 1 m   | 45°             | 90°   |                     |                 |  | 46                | 63 |
| Ø d [mm] | Kč/ks                    | Kč/ks | Kč/ks           | Kč/ks | Kč/ks               | Kč/ks           | Kč/ks                                  | Kč/ks             |    |
| 100      | 63                       | 135   | 126             | 108   | 160                 | 44              | 84                                     | 46                | 63 |
| 125      | 82                       | 180   | 282             | 156   | 208                 | 63              | 114                                    |                   |    |
| 150      |                          | 224   |                 | 219   | 224                 | 77              | 159                                    |                   |    |

Ceny jsou uvedeny v Kč za 1 ks, bez DPH.

## Ostatní sortiment

### Ventilátory



### Rekuperační jednotky



### Klimatizace



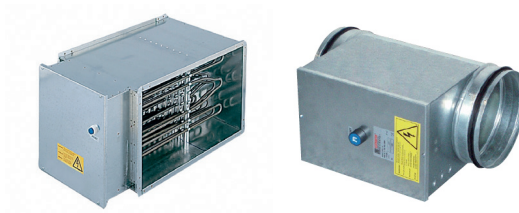
### Digestoře, zákryty



### Dveřní clony



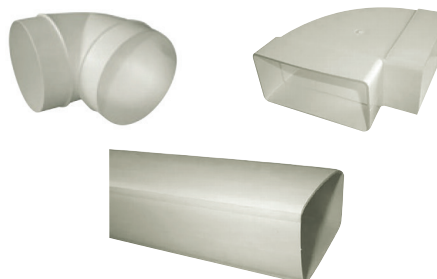
### Ohřivače



### Distribuční elementy



### Plastové potrubí



### Montážní materiál



### Regulátory, čidla





#### KANCELÁŘE A SÍDLO

Boleslavova 15, 140 00 Praha 4  
tel.: 241 001 041-044  
email: info.praha@univent.cz

#### CENTRÁLNÍ SKLAD

Boleslavská 1420, 250 01 Stará Boleslav  
tel.: 241 001 041-044  
email: info.praha@univent.cz



[www.univent.cz](http://www.univent.cz)  
[info.praha@univent.cz](mailto:info.praha@univent.cz)

### REGIONÁLNÍ SKLADY

#### ZÁPADNÍ ČECHY

Plzeňská 6  
326 00 Plzeň 26  
tel.: 602 110 124

#### JIŽNÍ ČECHY

Rokycanova 332/10  
397 01 Písek  
tel.: 602 784 871

#### SEVERNÍ ČECHY

Bohosudovská/Stará 405  
415 01 Teplice  
tel.: 602 784 871

#### SEVERNÍ MORAVA

Holická 1173/49a  
779 00 Olomouc  
tel.: 608 869 110

#### VÝCHODNÍ ČECHY

Pražská tř. 880/11a  
500 04 Hradec Králové  
tel.: 734 238 449

#### JIŽNÍ MORAVA

Řípská 1153/20a  
627 00 Brno  
tel.: 608 869 110

#### SLOVENSKO

tel.: 241 001 041-044